

지스타카드 소개

GstarCAD





Contents

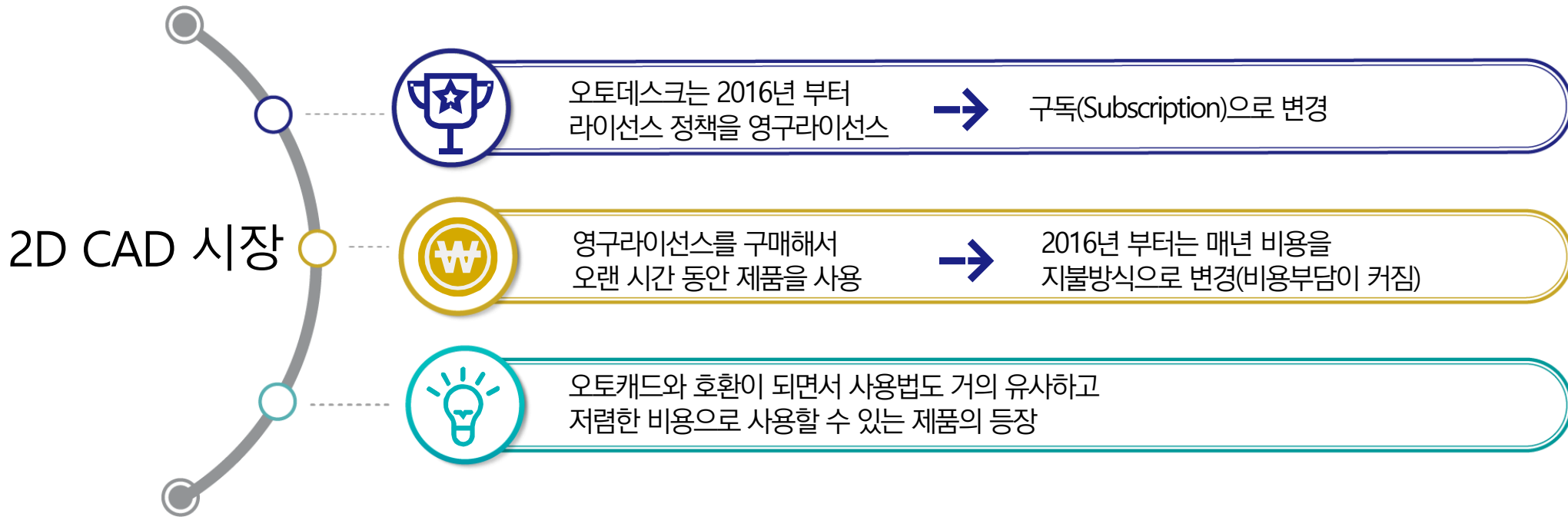
- 01. OVERVIEW | 제안배경
- 02. ABOUT US | 회사소개
- 03. BUSINESS | GstarCAD 소개
- 04. PRODUCT INTRODUCE | GstarCAD 제품소개
- 05. APPLICATION | 응용프로그램

01. OVERVIEW | 제안배경

01. OVERVIEW | 제안배경

❖ 2D CAD 시장의 변화

2016년 전 까지만 해도 많은 제품들이 CAD시장에서 근근이 명맥을 이어오거나 대부분은 실패로 끝났다. 그러나 2016년을 기준으로 전세계 시장을 거의 독점적으로 점유하고 있던 오토캐드를 대체할 수 있는 지스타캐드 등 기타 대안캐드들이 등장함

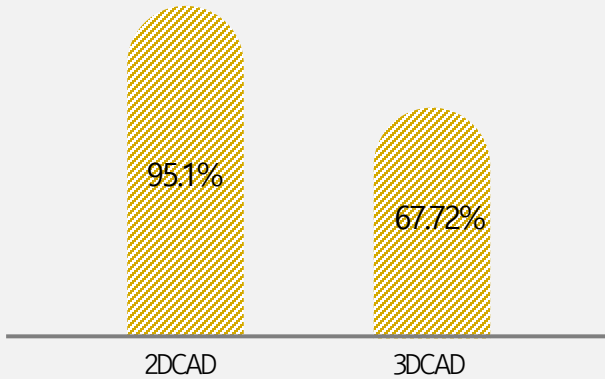


01. OVERVIEW | 제안배경

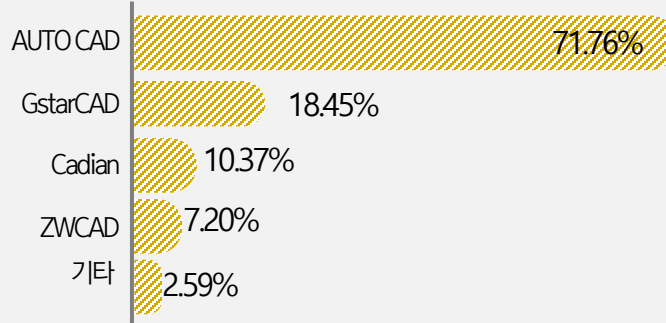
❖ MFG 설문조사

👉 기사-1 : 사용자들이 말하는 CAD의 모든 것!

Q 귀사가 현재 사용하고 계신 설계 툴은?

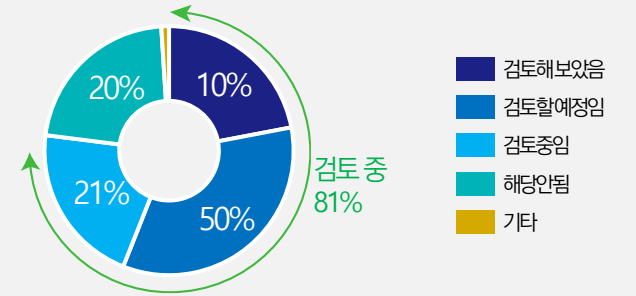


Q 귀사가 현재 사용하고 계신 2D CAD 툴의 제품명은?



2D CAD를 사용한다는 응답자 대부분은 AutoCAD를 사용했다. 반면 GstarCAD, Cadian, ZWCAD, 기타 등 대안캐드를 사용한다는 응답도 30% 가까이 나왔다.

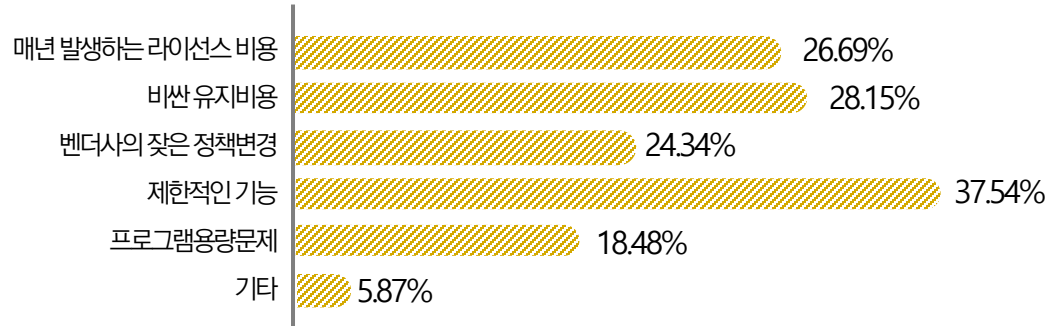
Q 귀사가 현재 사용하고 계신 2D CAD 툴 외에 다른 제품을 검토해 보신적이 있거나 계획이 있으신지요?



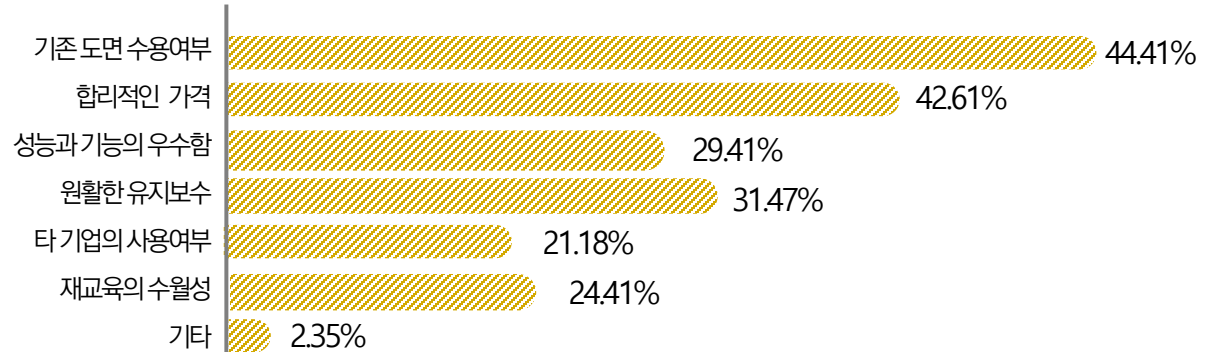
전체의 응답자의 81%는 현재 사용중인 2D CAD 이외의 다른 제품을 검토 중이라고 대답했다. 이미 다른 툴을 검토한 응답자는 10%, 현재 검토중인 응답자도 21% 나왔다.

👉 기사-2 : 변화하는 2D CAD 시장, 최선의 대안을 찾고 있다면?

Q 귀사가 2D CAD를 사용하시면서 겪고 있는 어려움은?



Q 대안캐드 검토 시 고려 사항은?



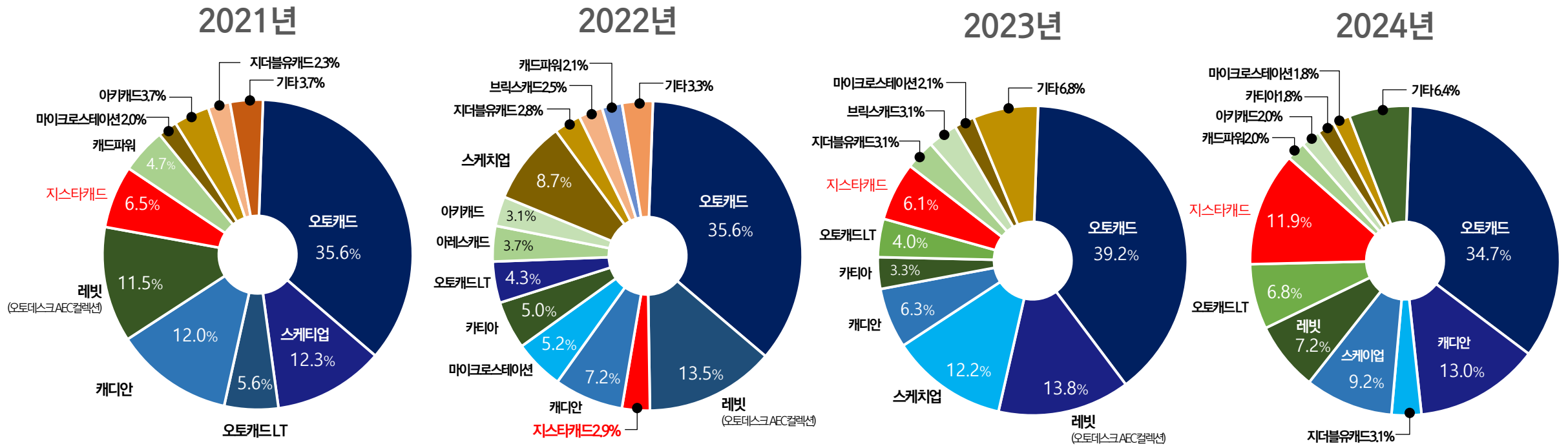
❖ 기존에 구독형 CAD를 사용하고 있는 고객들 중 상당히 많은 사용자들(81%)이 이미 대안캐드를 검토했거나, 검토중이거나, 검토할 예정

01. OVERVIEW | 제안배경

❖ 카드앤그래픽스 설문조사

제품	2021년	2022년	2023년	2024년
대안카드	20.8%	19.1%	18.6%	28%
오토카드+ 오토카드 LT	41.2%	39.9%	43.2%	41.5%

참고자료 : 2021,2022,2023,2024 설문조사 결과



주) 대안카드 - 지스타카드, 캐디안, 지더블유카드, 아레스카드, 브릭스카드

매년 지스타카드를 포함한 대안카드의 사용자들은 늘어나는 추세인 반면 오토카드 사용자들은 줄어드는 추세 **Modoo**

02. ABOUT US | 회사소개

02. ABOUT US | 회사소개

❖ (주)모두솔루션 소개

(주)모두솔루션은 최첨단 IT 기술을 선도하는 솔루션 전문 업체입니다.

최고 수준의 기술력과 다양한 기술지원 경험을 통해 축적된 노하우, 그리고 국내 유수의 고객기업을 보유한 Modoo는 효과적인 비즈니스 솔루션을 구축할 수 있도록 방향을 제시해 드립니다.

Modoo의 전문가들은 설계에서 관리까지 모든 솔루션을 하나로 통합 관리하는 토탈 솔루션을 제공합니다. 고객과 함께 고민하며 해답을 구하고, 이를 통해 무한한 가치 창출을 이끌어 낼 수 있는 설계 관리 솔루션 서비스 기업을 찾으신다면,

(주)모두솔루션은 설계 관리 비즈니스 솔루션을 제공하는 기업으로 차별화된 경쟁력을 갖춘 임직원 한사람 한사람이 최고의 전문가가 되기 위해 끊임없이 노력하는 젊은 기업입니다.

설계에서 관리까지 필요한 모든 솔루션을 제공하는
토탈 솔루션 전문기업

01
컨설팅



02
테크놀로지

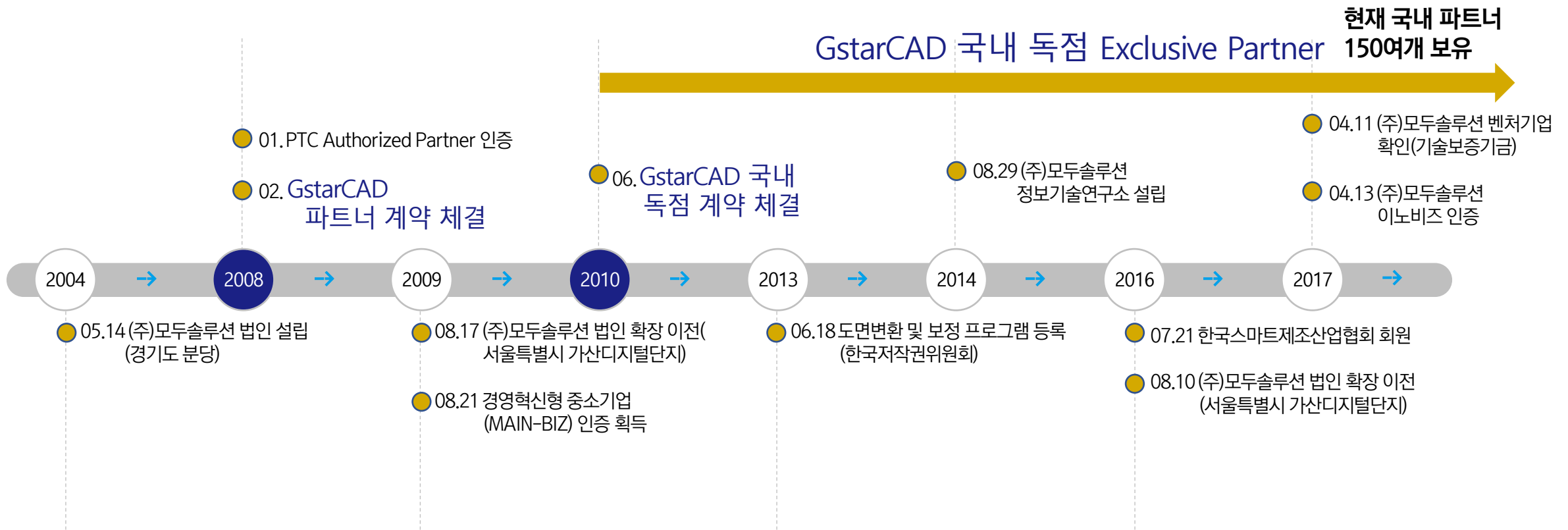


03
크리에이티브



02. ABOUT US | 회사소개

❖ 회사연혁



03. BUSINESS | GstarCAD 소개

03. BUSINESS | GstarCAD 소개

❖ 지스타카드 history

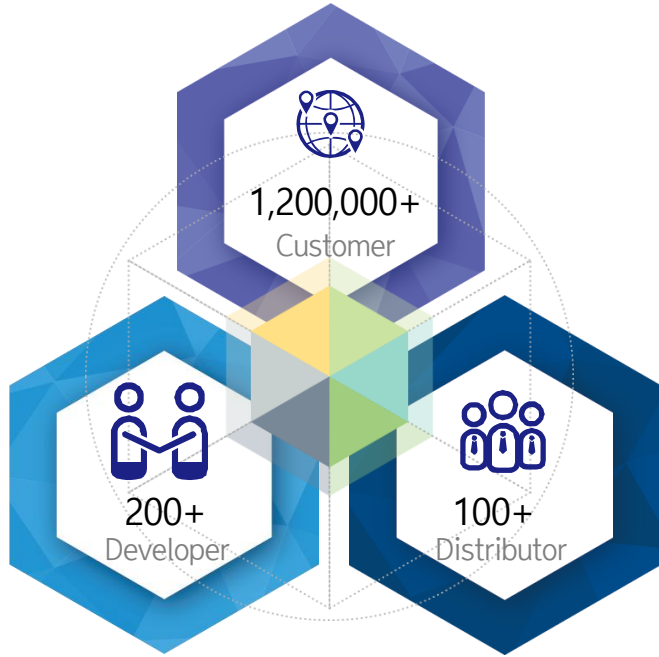
- 2003 GstarCAD 최초 버전 출시
- 2007 GstarCAD의 최초 영문판출시 및 국제 비즈니스 시작
- 2008 (주)모두솔루션과 GstarSoft사가 총판 계약서 체결 및 지스타카드를 한국에 도입
- 2009 CMMI L3에 적합
- 2010 지적 재산권 보호로 WIPO 상 수상
최초의 GstarCAD 제품 및 마케팅 심포지엄 개최 (글로벌 파트너 컨퍼런스)
- 2011 첫 번째 CAD 모바일 뷰어 GstarCAD MC 출시
- 2014 자체 코어로 개발한 GstarCAD8 출시
맥클릭 지스타카드 버전 출시
- 2015 GstarCAD Mechanical 출시
카드마스 지스타카드 버전 출시
- 2016 GstarCAD Architecture 출시
모바일 / 클라우드 기술 기반 DWG FastView 출시
아키오피스 지스타카드 버전 출시
- 2018 GstarCAD Collaboration과 BIM용 IFC
카드파워 지스타카드 버전 출시
- 2019 3D FastView 출시
- 2025 GstarCAD Plus 출시
GstarCAD Mechanical Plus 출시
GstarCAD 365 출시
GS(Good Software) 인증 획득



03. BUSINESS | GstarCAD 소개

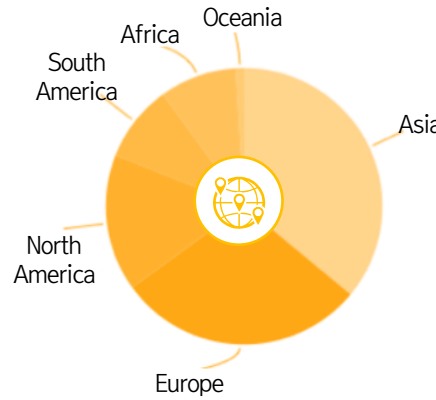
❖ 정품 CAD 소프트웨어 지스타카드

- 독자적인 기술을 바탕으로 개발
- 독립적인 지적재산권(Intellectual Property)을 보유한 정품 CAD 소프트웨어
- 200+ 개발자가 개발
- 100+ 파트너가 전세계에 공급
- 1,200,000+ 사용자가 검증한 CAD 소프트웨어임
- 저렴한 비용으로 사용할 수 있는 제품



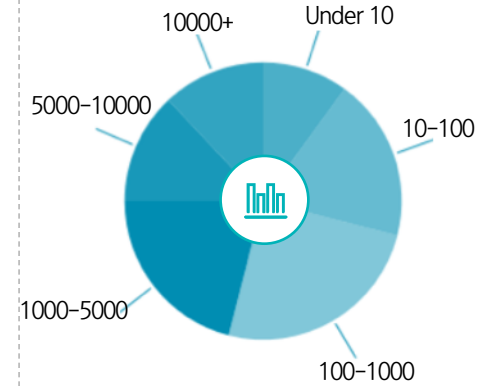
❖ GstarCAD 사용 현황

지역



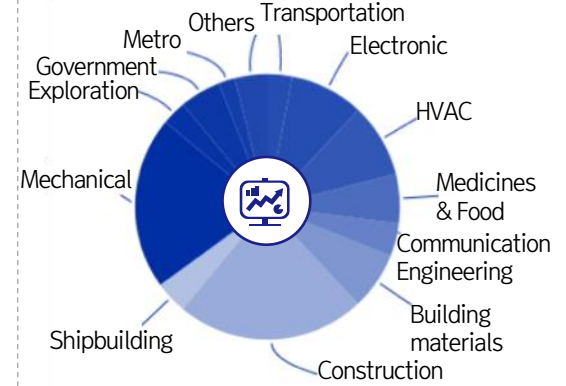
현재 전 세계 100여개국에서 1,200,000 개 이상의 GstarCAD 제품 사용자가 있습니다.

회사 규모



개인 사무실과 같은 소규모 업체에서 이 분야의 선도적인 기업에 이르기까지 GstarCAD는 대다수 업체의 호평을 받고 있습니다.

분야



GstarCAD 고객은 건설, 기계, 전기 시스템, 인프라 및 정부 기관을 포함한 광범위한 산업에 종사하고 있습니다.

03. BUSINESS | GstarCAD 소개

❖ 호환성

01

GstarCAD2025는 AutoCAD 2.5 – 2025와 호환되며, AutoCAD 도면을 바로 열수 있을 뿐만 아니라, GstarCAD에서 작업한 도면도 AutoCAD 에서 바로 열기 및 편집이 가능합니다.

02

AutoCAD 와 동일하게 도면을 표시하고 출력 효과를 주기 위해서 GstarCAD는 AutoCAD 의 다양한 형식 파일을 지원합니다.

03

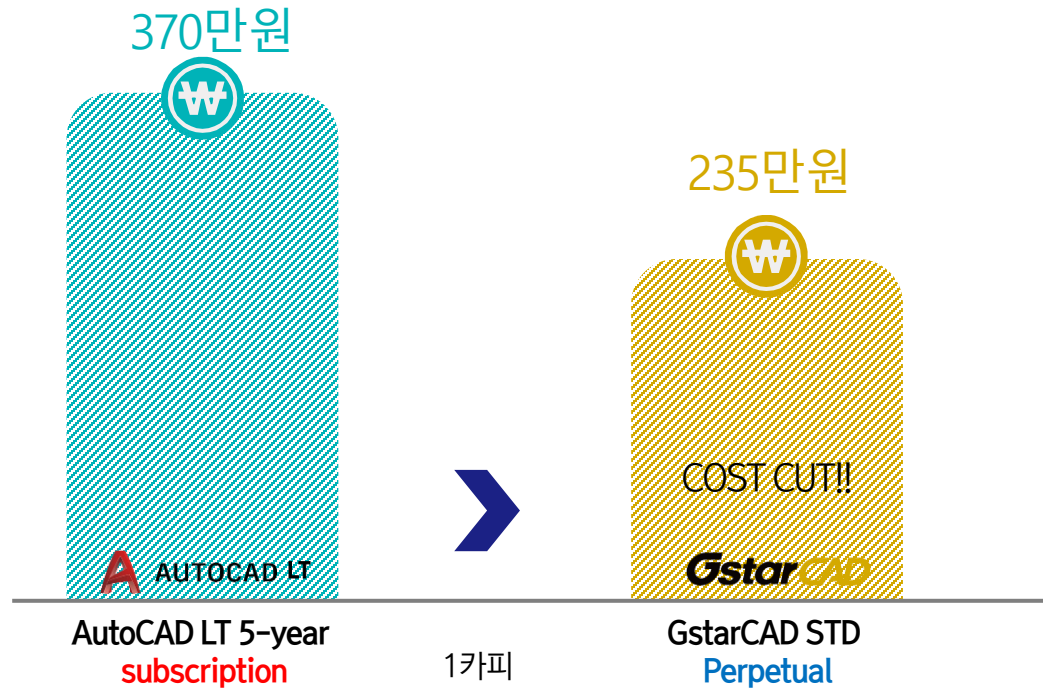
GstarCAD 의 LISP, VBA, SDS, GRX는 AutoCAD 의 개발 인터페이스와 완벽히 호환 되기 때문에 AutoCAD 에서 사용 하던 도구, 플러그인 등 을 쉽게 GstarCAD에 적용하여 사용할 수 있습니다.

호환	GstarCAD 2025
2.5-2018버전 DWG/DXF	√
템플릿 파일(*.DWT)	√
표준 파일(*.DWS)	√
인터페이스 파일(*.CUI/*CUIX)	√
이전 메뉴 파일(*.MNU)	√
시트 세트 파일 (*.dst)	√
해치 파일 (*.pat)	√
폰트파일 (*.shx)	√
선형 파일 (*.lin)	√
단축키 파일 (*.pgp)	√
스크립트 파일 (*.scr)	√
프린트 스타일 파일 (*.CTB/*STB)	√
LISP개발 인터페이스	√
VBA개발 인터페이스	√
ARX 와 비슷한 GRX	√
.net 개발 인터페이스	√

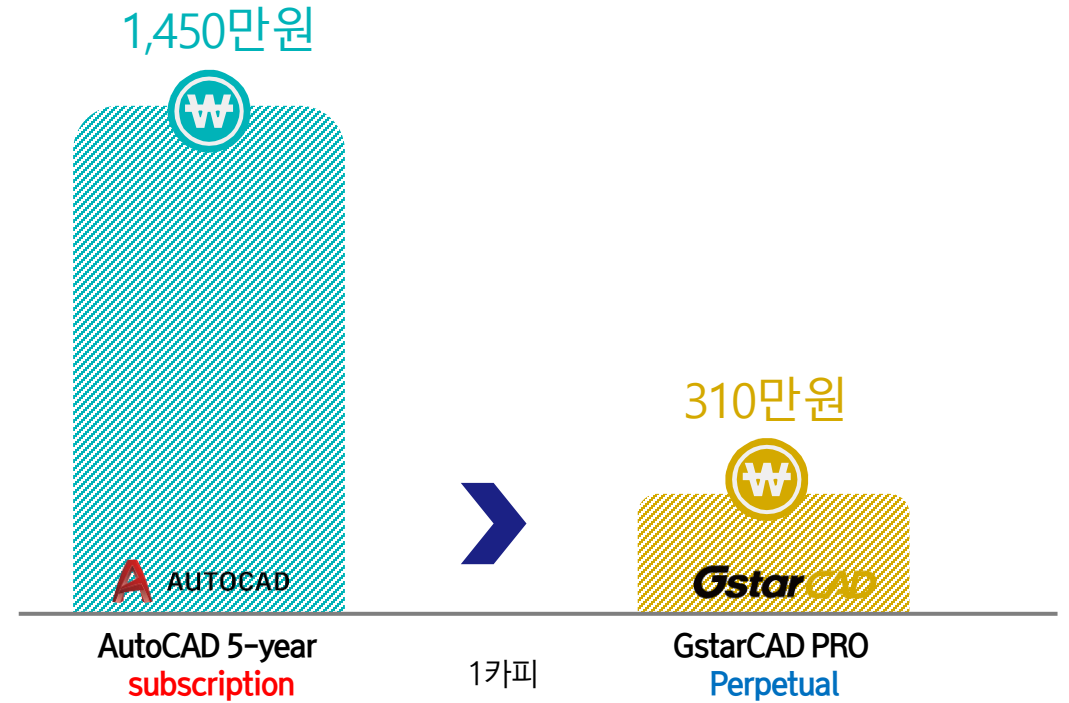
03. BUSINESS | GstarCAD 소개

❖ 우수한 가성비

AutoCAD LT 와 GstarCAD Standard 비교



AutoCAD 와 GstarCAD Professional 비교



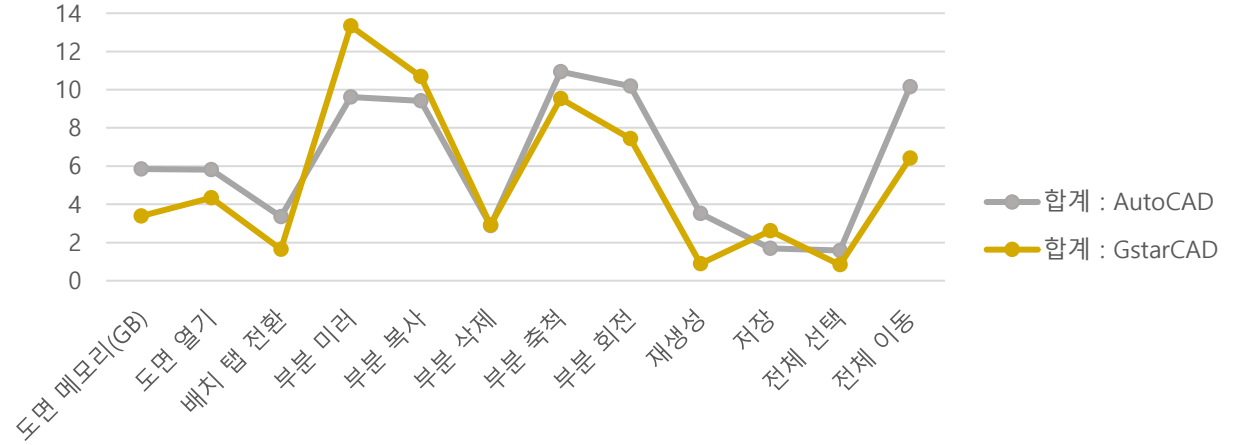
5년 최신 버전 업그레이드로 비교했을 때 GstarCAD 영구가 AutoCAD SUB보다 비용을 훨씬 많이 절약 할 수 있습니다.

03. BUSINESS | GstarCAD 소개

❖ 성능 비교

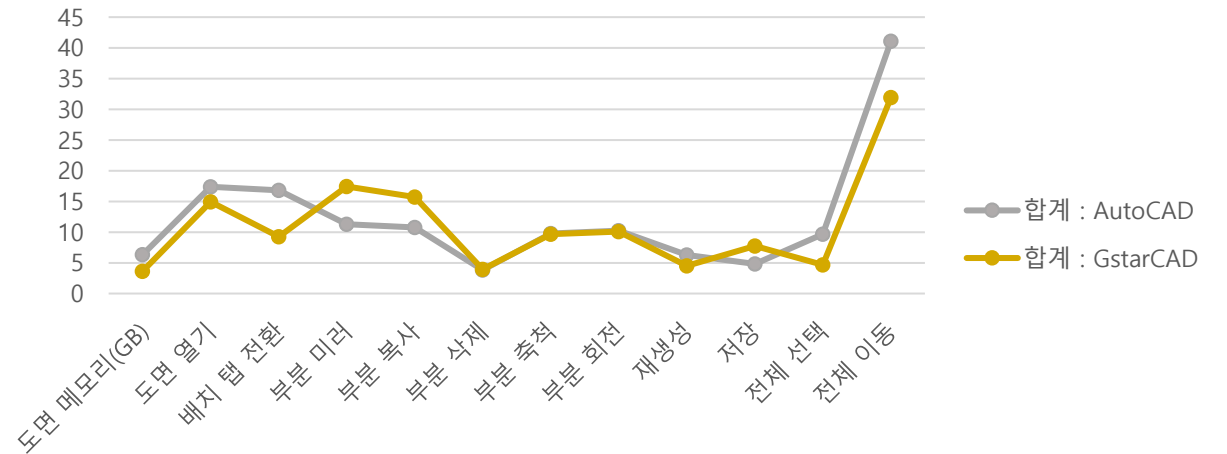
• 테스트1. 환경 : WIN10 Pro 64 비트 32GB 메모리, 도면 크기 : 31MB

명령	GstarCAD시간 (초)	AutoCAD시간 (초)	속도 비교(배수)
도면 열기	4.34	5.81	1.34
전체 선택	0.83	1.58	1.90
전체 이동	6.41	10.15	1.58
부분 복사	10.68	9.42	0.88
부분 미리	13.33	9.62	0.72
재생성	0.89	3.52	3.96
부분 회전	7.43	10.18	1.37
부분 축척	9.53	10.94	1.15
배치 탭 전환	1.64	3.35	2.04
부분 삭제	2.91	2.88	0.99
저장	2.62	1.69	0.65
도면 메모리(GB)	3.39	5.84	1.72



• 테스트2. 환경 : WIN10 Pro 64 비트 32GB 메모리, 도면 크기 : 105MB

명령	GstarCAD시간 (초)	AutoCAD시간 (초)	속도 비교(배수)
도면 열기	14.92	17.37	1.16
전체 선택	4.67	9.68	2.07
전체 이동	31.9	41.09	1.29
부분 복사	15.73	10.74	0.68
부분 미리	17.43	11.27	0.65
재생성	4.52	6.28	1.39
부분 회전	10.09	10.26	1.02
부분 축척	9.69	9.77	1.01
배치 탭 전환	9.24	16.81	1.82
부분 삭제	3.96	3.84	0.97
저장	7.75	4.81	0.62
도면 메모리(GB)	3.65	6.33	1.73



출처 : 지스타소프트 문서 - GstarCAD 2025와 AutoCAD 비교 문서

03. BUSINESS | GstarCAD 소개

❖ GstarCAD vs AutoCAD 비교

구분	AutoCAD LT	AutoCAD	GstarCAD Standard
DWG 호환	100%	100%	100%
사용자 인터페이스	리본or 클래식 모드지원	리본or 클래식 모드지원	리본or 클래식 모드지원
해외 라이선스 사용	별도 구매	별도 구매	가능
64비트 지원	64비트	64비트	64비트
사용 Engine	Autodesk	Autodesk	Gstarsoft
LISP 지원	제한적 지원	○	○
판매 가격/ 업그레이드(제품)	약 75만원/구독	약 290만원 /구독	115만원 / 영구
	약 75만원/갱신	약 290만원 /갱신	30만원/ 업그레이드
영구 라이선스	X	X	○
네트워크 라이선스	지원	지원	지원
협업 디자인 툴	X	○	○
익스프레스 툴	X	○	○
그래픽 비교	○	○	○

04. PRODUCT INTRODUCE | GstarCAD 제품소개

04. PRODUCT INTRODUCE | GstarCAD 제품소개

❖ GstarCAD 종류

GstarCAD 제품	기능	라이선스 타입	가격 (VAT 별도, 원)
Standard	DWG/DXF 호환 2D 생성/수정 기능 출력 기능 (STB, CTB) 3D 보기 Lisp, VBA, GRX 지원 MNU, MNS, CUI 지원	Stand-alone	1,150,000
		Network	1,250,000
Professional	Standard 기능 포함 동적 블록 3D 생성/수정 기능 Render(렌더링)	Stand-alone	1,450,000
		Network	1,550,000
Plus	Professional 기능 포함 파라메트릭 구속 조건	Stand-alone	1,600,000
		Network	1,700,000
Educational	Professional 기능 출력 시 워터마크	Network 임대/ 1년	100,000
		Network 영구	300,000

Stand-alone 과 Network 의 차이점

- Stand-alone(독립형) 라이선스 : 개인 PC에 라이선스를 적용해서 활성화 하여 사용하는 방식
- Network(네트워크) 라이선스 : 5카피 부터 구매가 가능하며 서버 PC에 라이선스를 활성화 시킨 후, 개인PC에서 서버를 접속하여 라이선스 할당 받아 사용하는 방식

04. PRODUCT INTRODUCE | GstarCAD 제품소개

❖ GstarCAD 주요 기능

빠른 실행 도구 모음 사용자 정의

- 빠른 실행 도구 모음을 사용자 특성에 맞게 정의하며 요소를 관리할 수 있습니다.



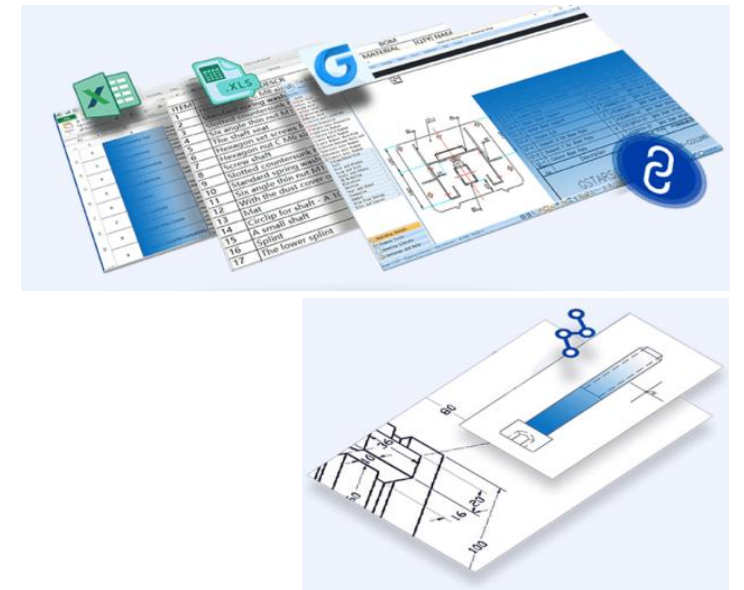
사용자 인터페이스 정의

- 사용자 인터페이스를 직접 정의하여 도면 환경을 사용자 작업 특성에 맞게 설정할 수 있습니다.



Express tools

- 설계의 능력을 확장하는데 도움이 되도록 다양한 라이브러리, 도면 편집 기능을 제공합니다.

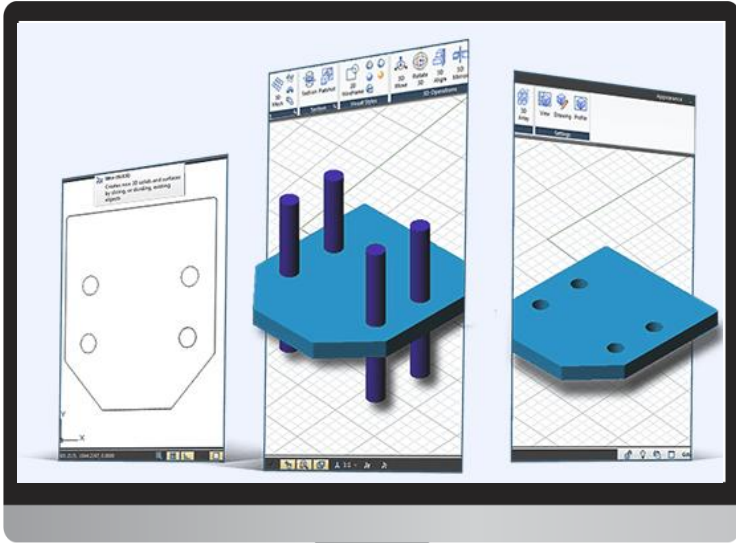


04. PRODUCT INTRODUCE | GstarCAD 제품소개

❖ GstarCAD 주요 기능

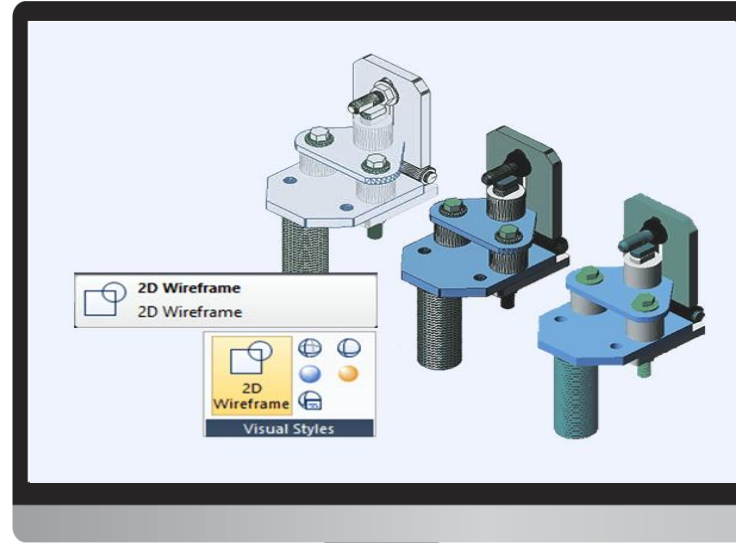
솔리드 및 솔리드 편집

- 솔리드 결합 및 분리, 교차점을 기준으로 도형 만들기 등 솔리드 생성/편집이 가능합니다.



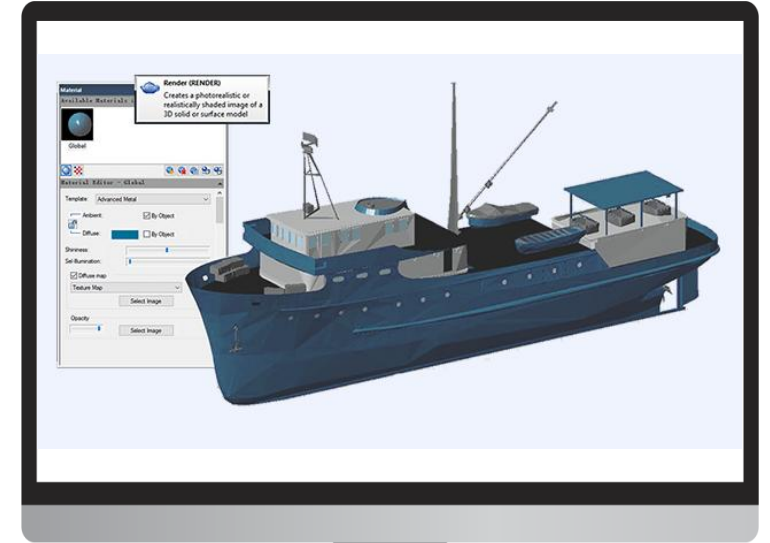
다양한 비주얼 스타일

- 모서리의 화면 표시 제어, 뷰포트 음영 처리 전환 등 다양한 비주얼 효과가 제공됩니다.



렌더링 및 재료

- 3D 모델에 재료 값을 적용하여 객체 표면을 현실적인 외관으로 표현할 수 있습니다.

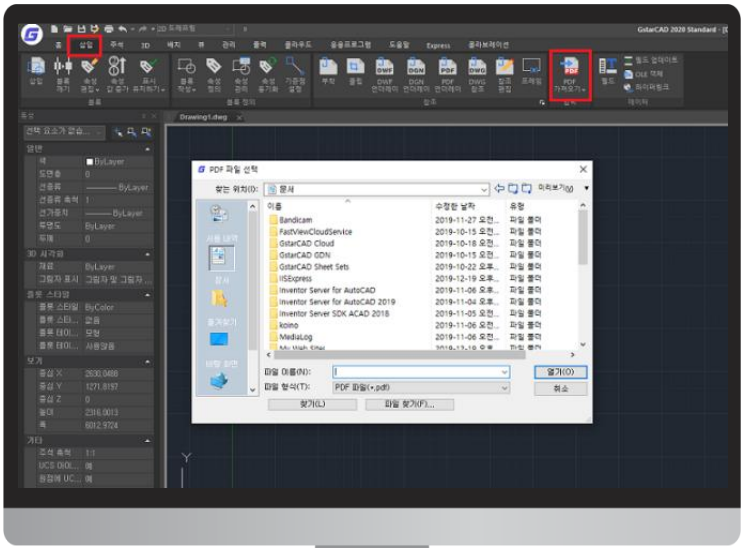


04. PRODUCT INTRODUCE | GstarCAD 제품소개

❖ GstarCAD 주요 기능

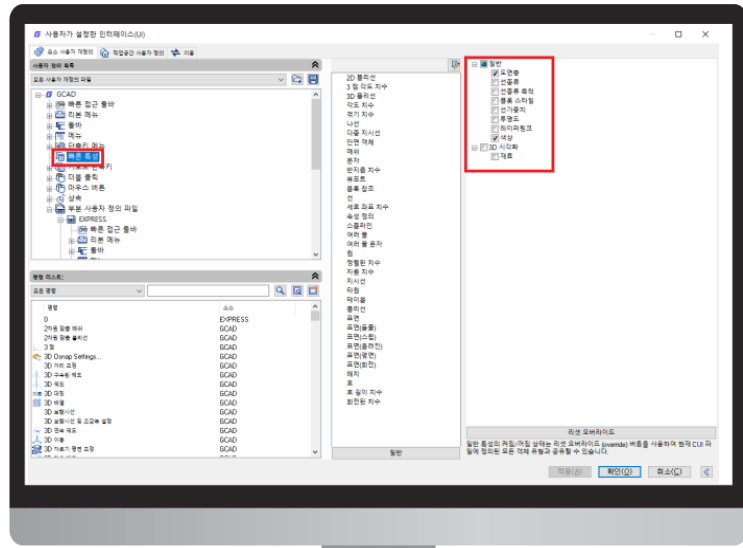
PDF 가져오기(PDFIMPORT)

- PDF를 현재 도면에서 직접 가져올 수 있고, 가져온 객체는 편집이 가능합니다.



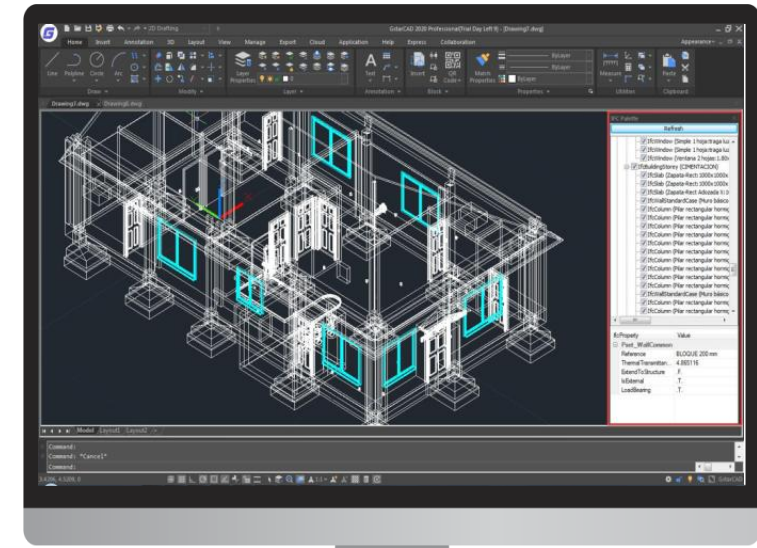
빠른 특성(QPMODE)

- 제한된 도면 공간을 절약하기 위해 선택한 객체의 특성을 원하는 유형으로 표시하도록 설정할 수 있습니다.



IFC 파일 형식 지원

- 표준 IFC 파일 포맷 가져오기 및 내보내기가 가능하며, 카테고리 별로 3D 모델을 보고 편리하게 조작할 수 있습니다.



04. PRODUCT INTRODUCE | GstarCAD 제품소개

❖ GstarCAD 주요 기능

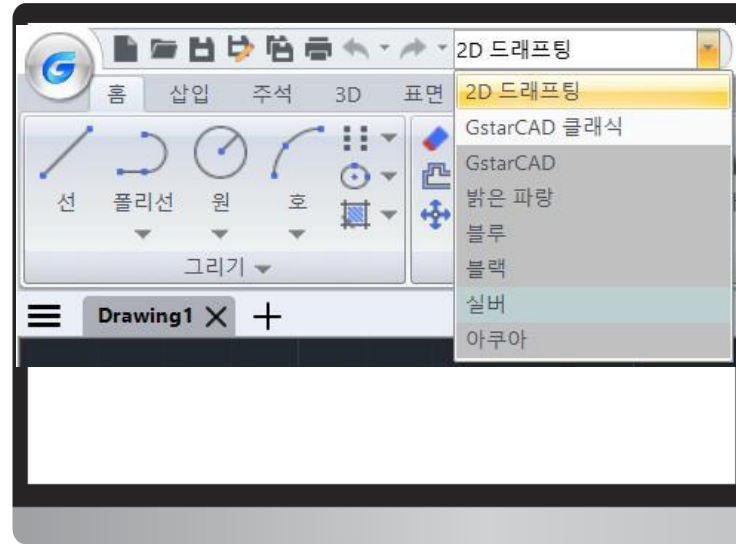
하드웨어 가속

- GPU의 강력한 처리 성능으로 그래픽 디스플레이를 최적화할 수 있습니다.



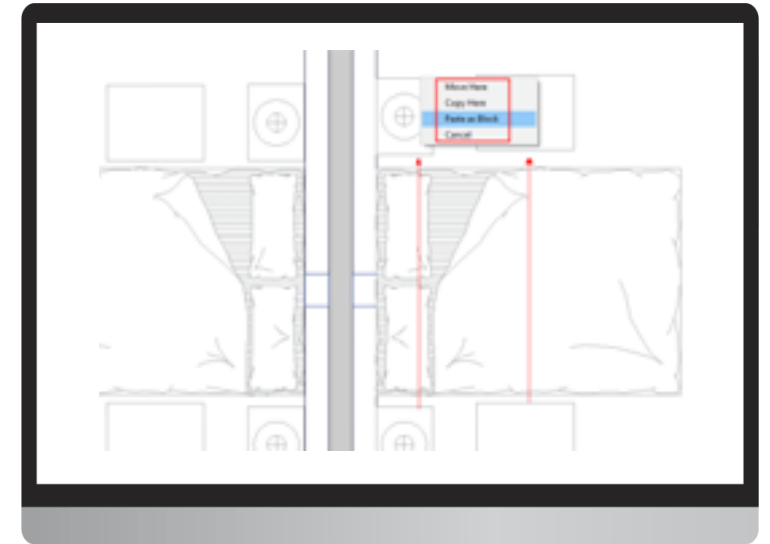
작업공간

- 작업 공간을 사용자 작업 환경에 맞게 작성, 수정 및 저장할 수 있습니다.



마우스 오른쪽 클릭 + 드래그

- 팝업 메뉴에서 이동, 복사, 붙여 넣기와 같은 다양한 옵션을 선택하여 빠른 편집이 가능합니다.

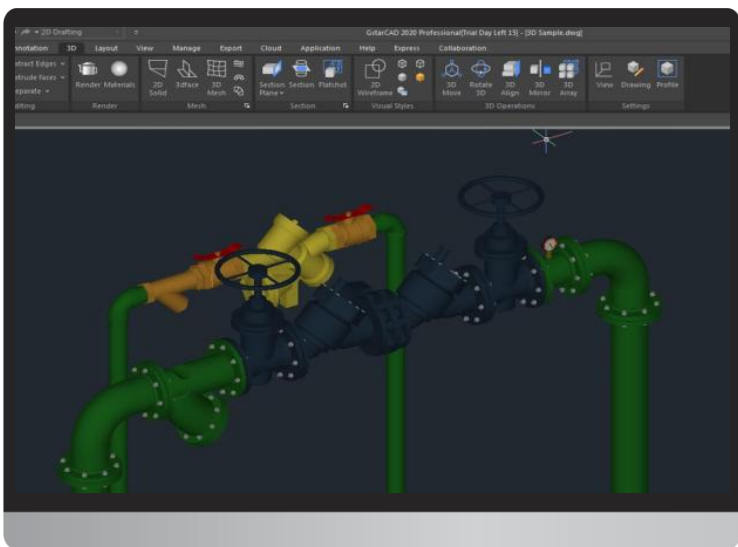


04. PRODUCT INTRODUCE | GstarCAD 제품소개

❖ GstarCAD 주요 기능

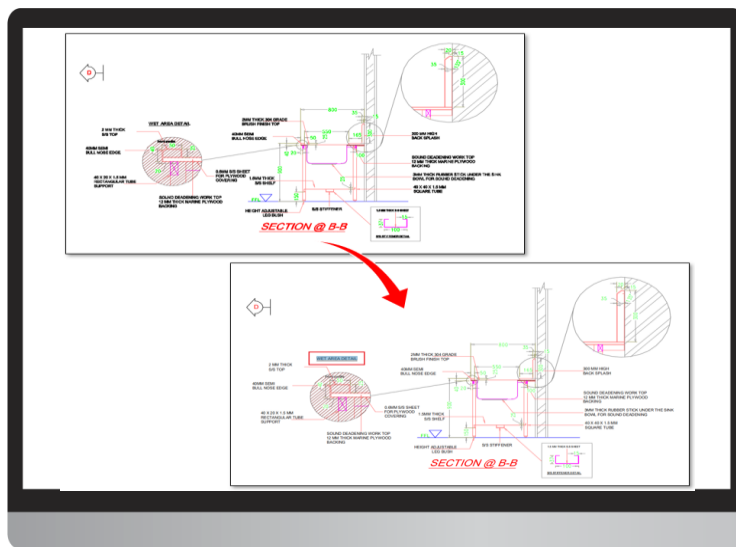
3D 성능 최적화

- 메모리 사용량 감소, 용량이 큰 도면의 작업 처리 속도, 비주얼 스타일 및 편집 기능이 향상된 등 3D 관련 기능을 제공합니다.



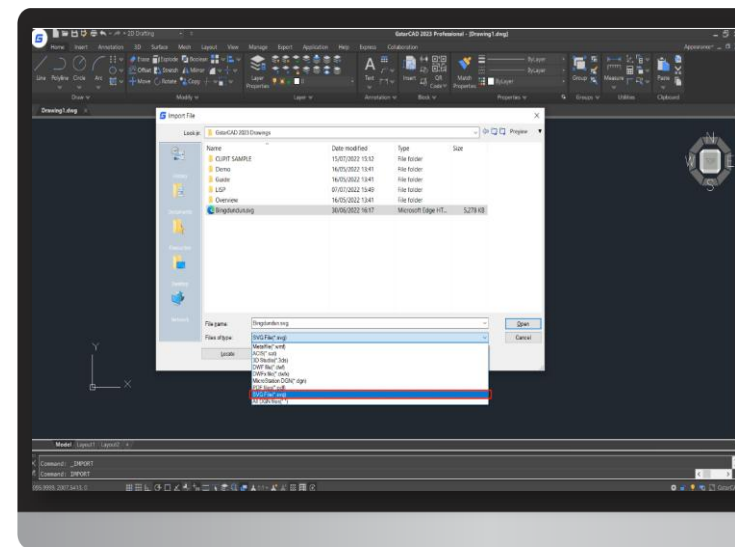
정확한 도면 플롯

- 투명도, 주석 객체, 이미지가 포함된 도면 등을 정확하게 출력하고 문자가 포함된 도면의 경우 매끈하고 검색이 가능한 형태로 출력할 수 있습니다.



SVG File 지원

- SVG (Scalable Vector Graphics) 파일 가져오기 및 내보내기를 지원합니다.

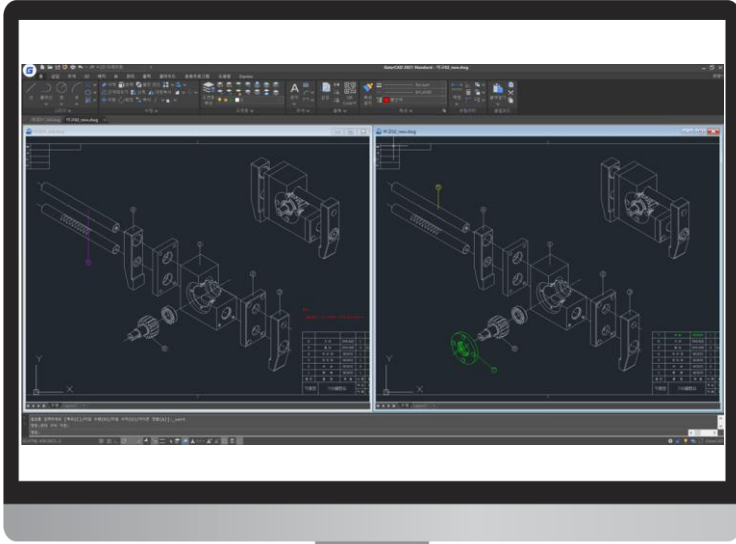


04. PRODUCT INTRODUCE | GstarCAD 제품소개

❖ GstarCAD 주요 기능

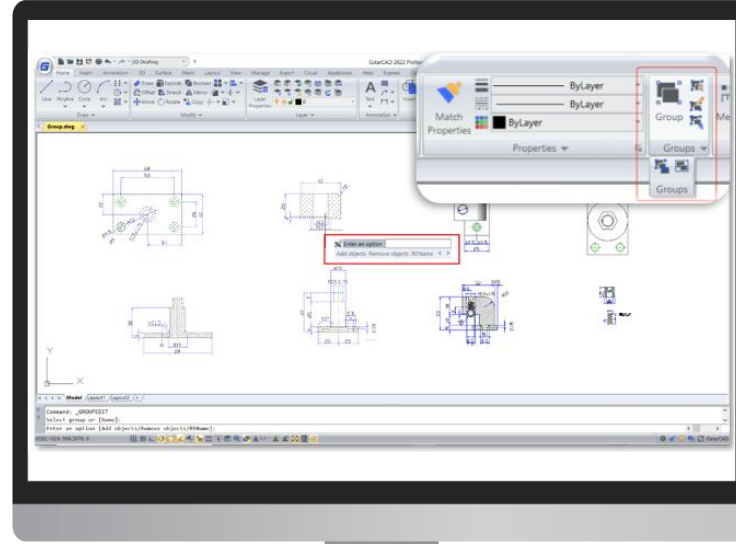
도면 비교

- 원본 도면과 수정 도면의 차이를 사용자가 설정한 색상으로 쉽고 빠르게 구분할 수 있습니다.



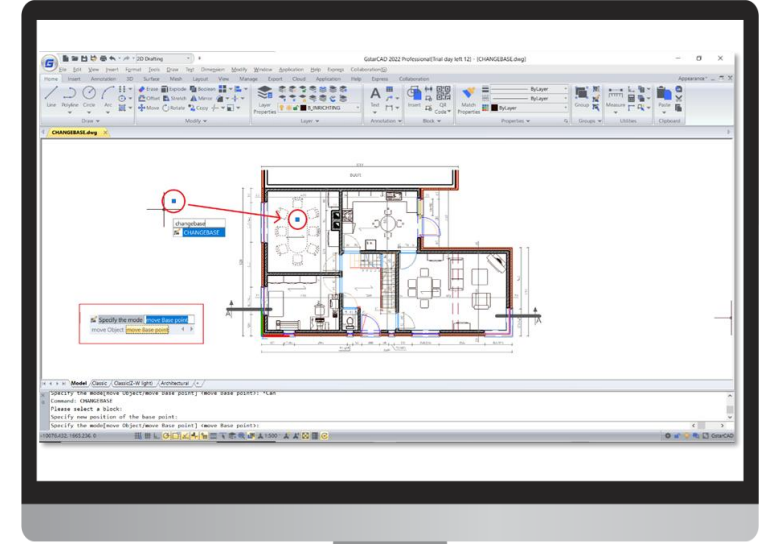
그룹 관리

- 객체를 하나의 그룹으로 쉽게 생성할 수 있고 편집 및 해제가 편리합니다. 생성된 그룹은 표시 제어도 할 수 있습니다.



기준점 변경

- 블록의 기준점을 편리하게 변경합니다. 이때 기준점이 이동하거나 기준점은 유지하고 객체가 이동할 지 선택할 수 있습니다.



04. PRODUCT INTRODUCE | GstarCAD 제품소개

❖ GstarCAD Mechanical / Mechanical Plus

특징

전문적인 기계 설계가 필요한 분야를 위해 제작된 제도 및 설계 프로그램입니다.

- AutoCAD® Mechanical과 높은 호환성 보유
- 다양한 국가의 표준과 특별한 사양을 위한 쉬운 고유화
- 가장 최신의 표준 부품, 심볼, 치수 도구 라이브러리를 제공하며 라이브러리는 AutoCAD Mechanical에서 제공하는 것과 흡사
- 표준화 그리고 지능적인 기계적 설계 제공으로 높은 만족도 선사

Mechanical Plus는 Mechanical 기능에 파라메트릭 구속조건을 추가 지원



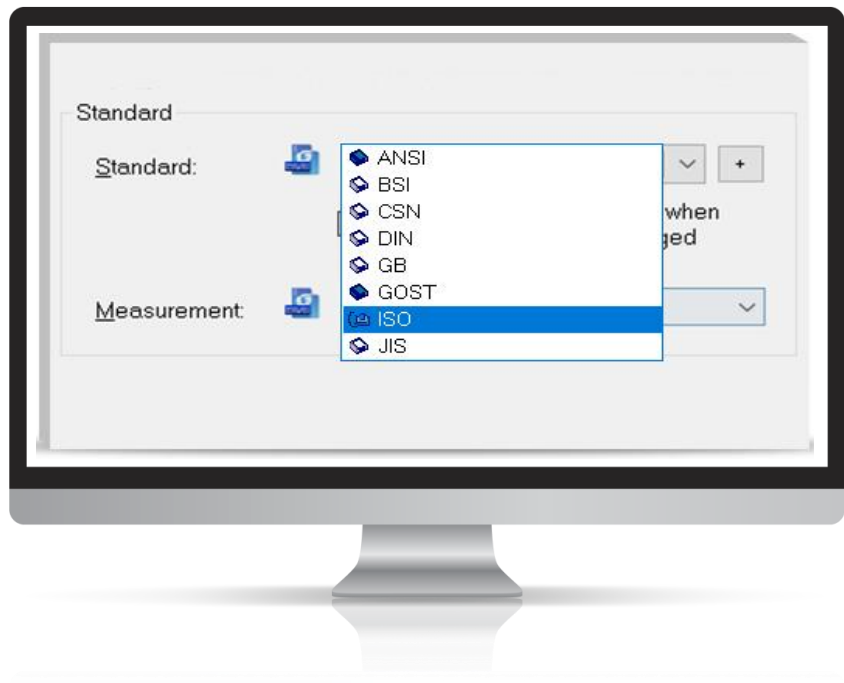
04. PRODUCT INTRODUCE | GstarCAD 제품소개

❖ GstarCAD Mechanical

주요기능

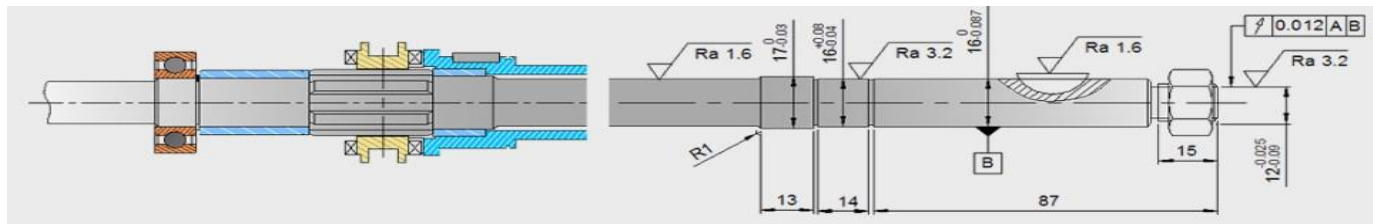
1. 표준화된 드로잉 환경

- ISO, DIN, ANSI, JIS, GB 등과 같은 표준을 지원
- 쉽고 유연한 구성 및 사용자 지정을 지원하여 표준화된 작업 환경을 기반으로 보다 나은 디자인 커뮤니케이션을 가능하게 합니다.



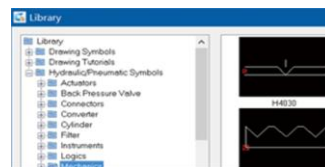
2. 치수 기입 및 기호 주석

- 완벽한 심볼 라이브러리와 강력한 치수 기입 도구로 복잡한 도면 주석을 쉽고 간단하게 작성할 수 있습니다.

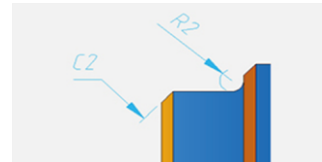


3. 보다 전문적인 도구

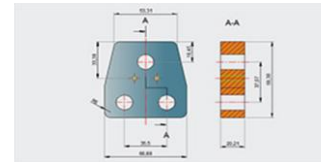
- 사용자의 라이브러리 구축, 홀 차트 작성, 상세도 작성 등의 전문적인 도구를 제공합니다.



라이브러리



참퍼 / 필렛



단면선



홀 차트

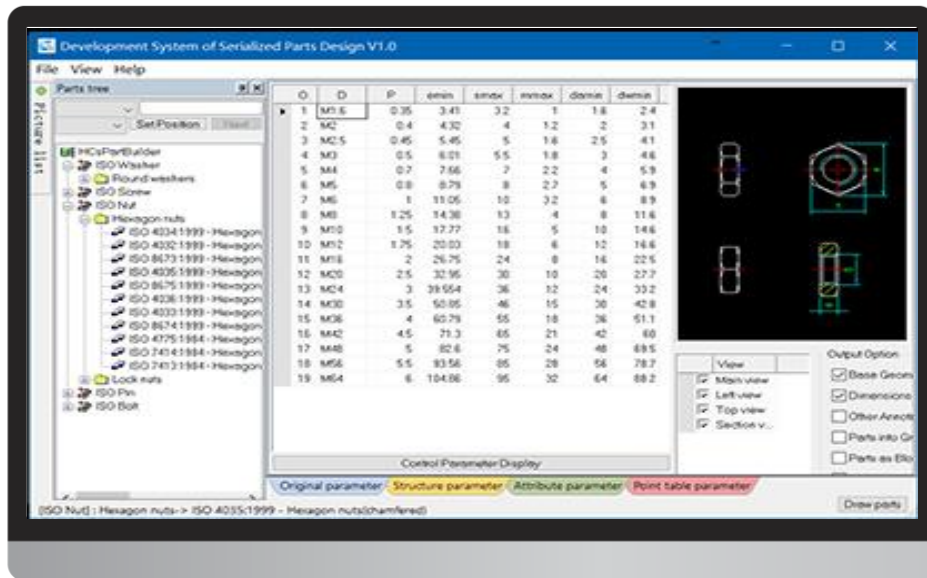
04. PRODUCT INTRODUCE | GstarCAD 제품소개

❖ GstarCAD Mechanical

주요기능

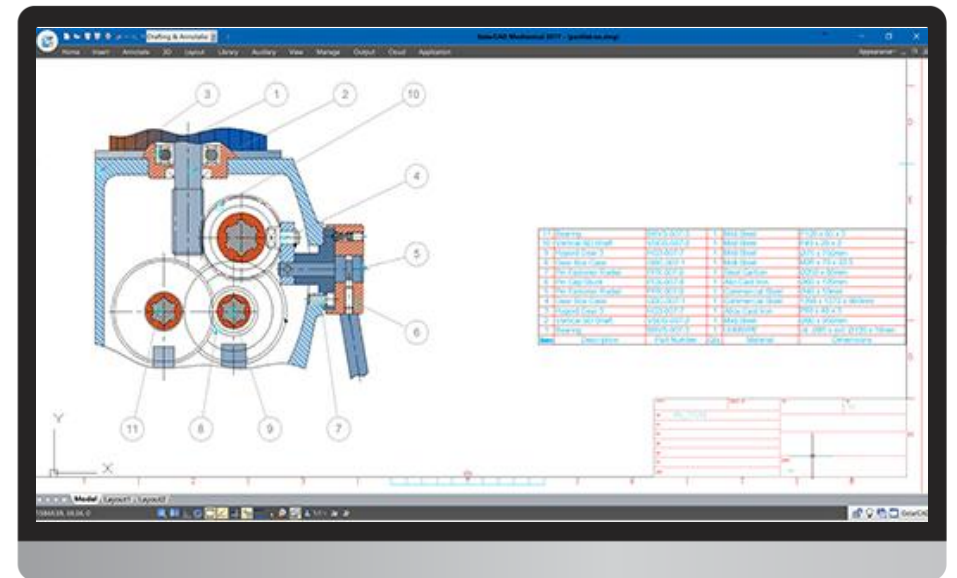
4. 연관 Balloon 및 부품 목록, 자동 BOM 및 데이터 관리

- Balloon 번호와 부품 간의 스마트 연관은 항상 정확한 최신 데이터를 유지하고 BOM을 자동 생성하며 작동 오류를 줄입니다.



5. 손쉬운 사용자 라이브러리 (부품 및 기호) 구축

- 표준에 부합하는 사용자 화가 가능한 부품
- 라이브러리 및 기호 라이브러리는 사용자의 라이브러리를 쉽게 구축, 사용 및 관리 할 수 있으며 시간을 절약 할 수 있습니다.



04. PRODUCT INTRODUCE | GstarCAD 제품소개

❖ GstarCAD Educational

국내 300여개 교육 기관에서 GstarCAD로 CAD 교육을 하고 있습니다.



한국직업능력개발원에 등록된 CADTC (카드설계기술관리사)

국가기간전략 산업분야 전산응용설계분야 전문인력 수요의 충족과 민간부문의 전문인력 활성화를 위하여 한국정보과학진흥협회에서 2004년부터 연구 및 기획한 자격시험입니다.

국내는 물론 국외의 전문교육기관, 정부기관과 협력 및 민간협정을 맺어왔습니다. CadTC(Certificate of CAD Drawing Technology Coordinator)는 Sozhou Gstarsoft사의 GstarCAD 제품의 아시아 및 유럽시장 진출에 따른 국제공인자격으로 한국을 비롯한 유럽14개국과 아시아 7개국에서 인정하고 있으며, 향후 국제적 산업표준화를 위해 노력해 나갈 것입니다.

CADTC 카드설계기술관리사 공식 사이트 [바로가기](#)



한국생산성본부 CAD실무능력자격 2급 시험

한국산업기술능력개발원(HITC, 한기원)에서 실시하고 있는 자격시험은 국내외 산업기술(설계)분야에서 필수적으로 활용되고 있는 2D카드 응용소프트웨어의 활용과, 기본적인 설계 및 제도지식을 평가하는 자격시험입니다. CAT(CAD실무능력평가)는 GstarCAD를 이용하여 응시할 수 있는 자격 시험이며, 제도법을 기초로 하여 수험자가 직접 도면을 작성하는 실무 근접형 자격시험입니다.

한국생산성본부 CAD실무능력평가 공식 사이트 [바로가기](#)

04. PRODUCT INTRODUCE | GstarCAD 제품소개

❖ GstarCAD 365

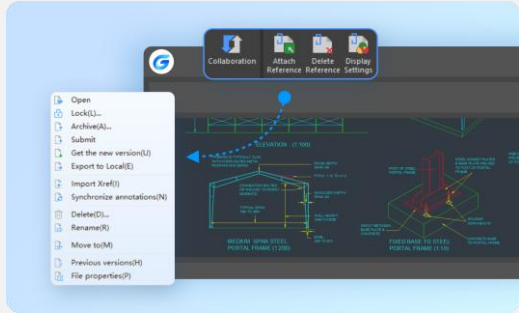
- 언제 어디서나, 안전하고 유연한 CAD 협업 환경

GstarCAD 365는 클라우드 기반의 CAD 협업 플랫폼으로, 다양한 디바이스와 사용자 간 실시간 설계, 문서 관리, 커뮤니케이션을 가능하게 합니다.



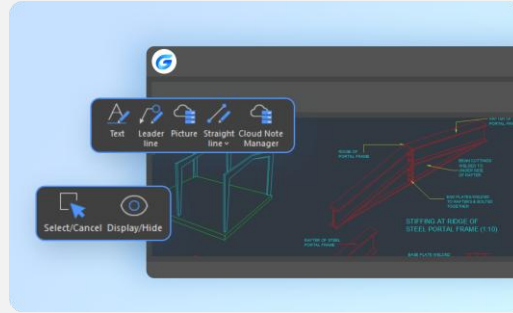
04. PRODUCT INTRODUCE | GstarCAD 제품소개

❖ GstarCAD 365_ 기능 및 특징



협업 설계

- 다지역, 다분야 설계자(엔지니어) 간 실시간 협업 지원
- 도면 잠금 및 비동기 편집으로 충돌 없는 설계 환경 제공
- 실시간 외부참조 업데이트 및 증분 저장으로 자원 절약
- 다국어 지원을 통한 글로벌 프로젝트 최적화



클라우드 주석

- 텍스트, 음성, 이미지 등 다양한 형식의 도면 주석 지원
- 다중 사용자가 플랫폼 제한 없이 동시에 피드백 작성 가능
- 키워드 색인 및 주석 필터링으로 빠른 정보 검색

2D (Drawing format)	3D Model (Manufacture)		3D Model (Construction)	
.dwg	STEP	3DExperience (CATIA V6)	Rhino	Revit
.dxf	Parasolid	NX	3D XML	SkechUp
.dwt	IGES	Solid Edge	IFC	
.dws	SolidWorks	Inventor	VDA-FS	
	Pro/E /Creo	JT	GLTF	
	CATIA V4/ V5	ACIS	OBJ	

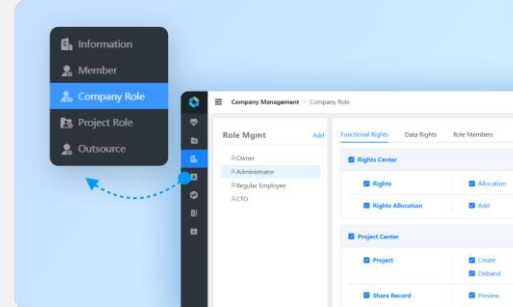
종합 CAD 뷰어

- 2D 및 3D 포맷 지원
- (dwg, STEP, NX, Revit, SolidWorks, 등)
- 2D: 주석, 레이어, 측정 등
- 3D: 시각화 스타일, 절단/분해 뷰, 어셈블리 트리 탐색 등
- 클라우드 기반 뷰어로 어디서든 도면 열람 가능



도면 협업

- CAD 뷰포트 동기화로 실시간 도면 리뷰 및 커뮤니케이션 가능
- 설계 변경 내용 저장 기록, 사용자 활동 내역 자동 기록 및 동기화



스마트 프로젝트 관리

- 팀원, 자원, 파일 통합 관리
- 역할 기반 권한 제어 및 운영 이력 로그 제공
- 대규모 팀을 위한 간편한 작업 프로세스 지원

04. PRODUCT INTRODUCE | GstarCAD 제품소개

❖ GstarCAD 365

퍼블릭 및 프라이빗 클라우드 지원



퍼블릭 클라우드

GstarCAD 365는 공용 클라우드에서 모든 CAD 응용 프로그램과 서비스를 제공하며, 안정적이고 안전한 환경에서 강력한 컴퓨팅 성능, 빠른 응답 속도, 뛰어난 확장성을 통해 원활한 엔터프라이즈 비즈니스를 지원합니다.



프라이빗 클라우드

GstarCAD 365의 클라우드 기반 CAD 응용 프로그램 및 서비스는 로컬 엔터프라이즈 서버 또는 프라이빗 클라우드 서버에 배포할 수 있으며 공용 네트워크 또는 내부 LAN 환경에서 사용하여 외부 네트워크로부터 회사 데이터를 보호하고 데이터 보안 요구 사항을 충족할 수 있습니다.

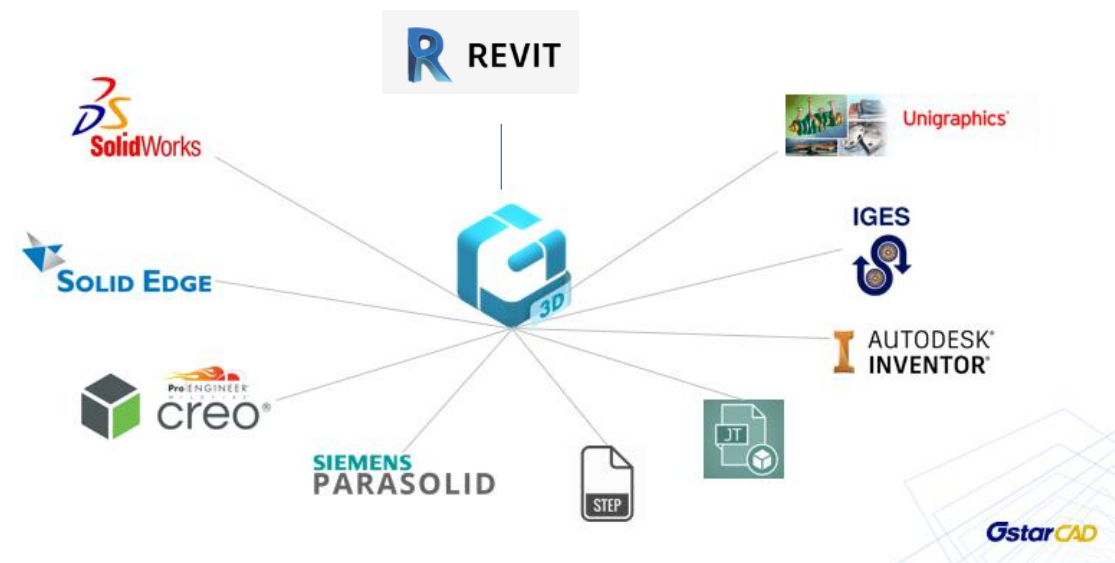
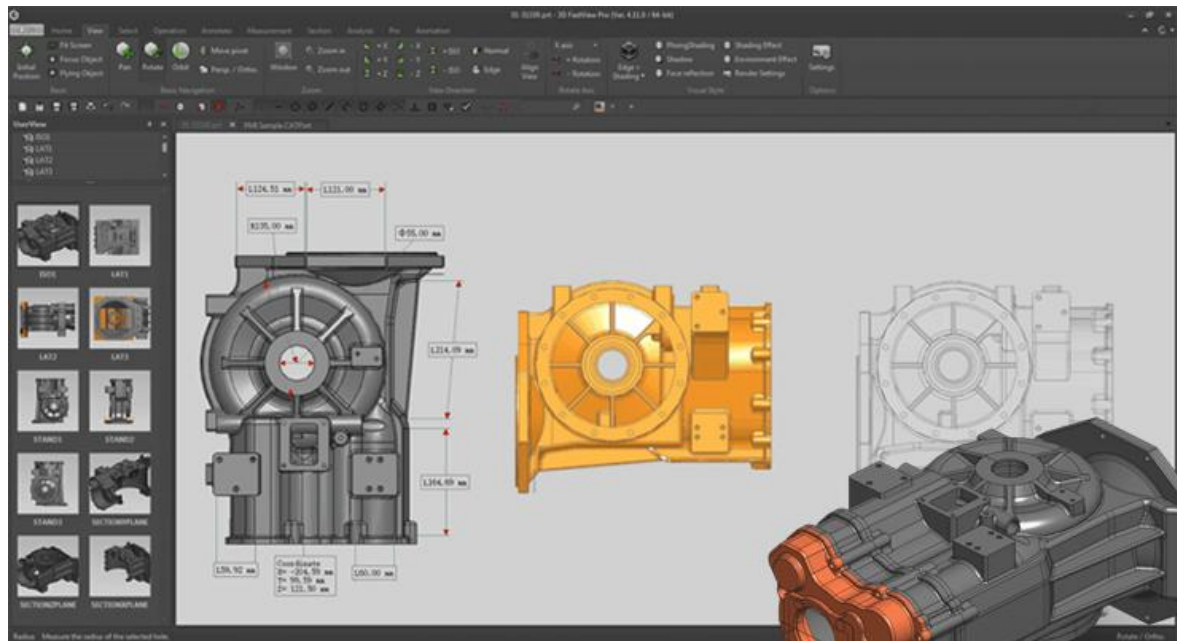
04. PRODUCT INTRODUCE | DWG 뷰어 제품소개

❖ 3D FastView

3D FastView 는 대용량 3D CAD 파일 보기, 측정, 마크업 및 변환 전체 엔터프라이즈를 위한 하나의 솔루션 입니다.

🔗 지원 파일 형식

CATIA V4/V5, NX, ProE, SOLIDWORKS, SOLIDEDGE, INVENTOR, JT, PARASOLID, 3DXML, STEP/IGES/ACIS/STL/HPGL, **REVIT**



04. PRODUCT INTRODUCE | DWG 뷰어 제품소개

❖ 3D FastView

특징

1. 대용량 3D CAD 파일을 위한 가장 빠르고, 가볍고, 쉬운 뷰어

3D FastView는 세계 최고 수준의 3D 데이터 압축 기술 (10GB 3D 도면을 380MB로 압축)과 실용적인 기능을 통해 경험이 없는 사용자가 휴대용 컴퓨터에서 대용량의 3D CAD 파일을 훨씬 쉽고 효율적으로 처리 할 수 있어 하드웨어 및 교육 비용을 절감합니다.



2. 팀과의 협업을 더 쉽게

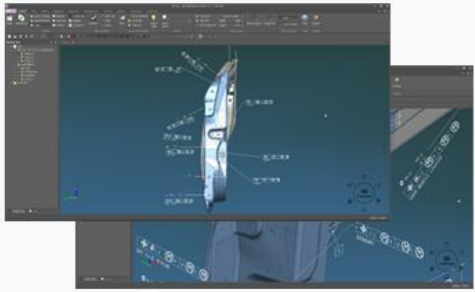
3D FastView는 다양한 CAD 시스템간에 3D CAD 파일 형식을 변환 할 수 있으며, 마크 업 및 측정 정보가 포함 된 파일로 경량화 처리 가능하여 내부 및 외부 팀원들과 쉽게 공유 할 수 있습니다.



04. PRODUCT INTRODUCE | DWG 뷰어 제품소개

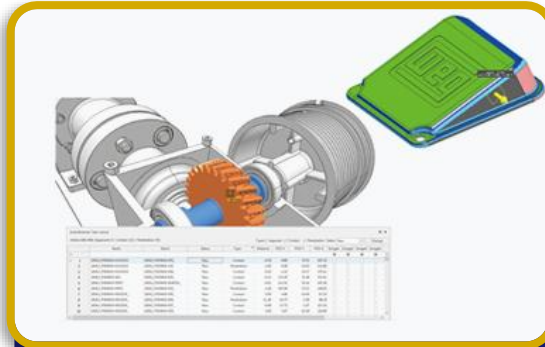
❖ 3D FastView

주요기능



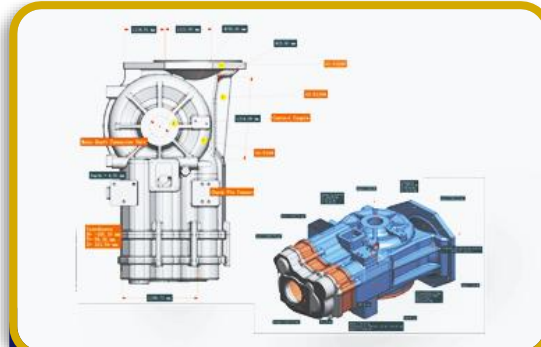
3D CAD 모델의 다른 측면 시각화

- PMI/GD&T 정보 표시
- 스냅 샷으로 뷰 사용자 지정
- 구성 요소 숨기기 및 표시
- 분해도 지원
- 애니메이션 생성 및 저장
- 단면 가공 생성
- 2D 투영 생성
- 2D CAD 도면 보기



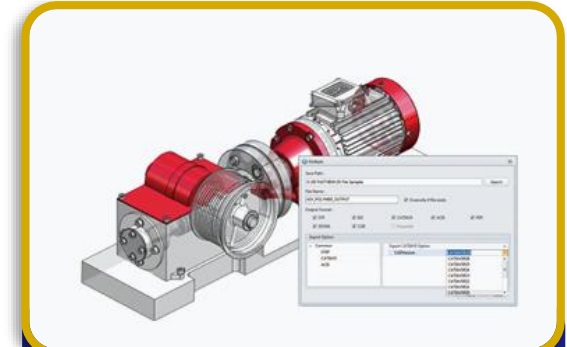
제조 전 3D CAD 모델 분석

- 투영 면적 계산
- 언더컷 분석
- 드래프트 각도 분석
- 간섭 검사 분석
- 간섭 보고서 내보내기
- 2D/3D 모델 비교



주석 달기 및 지수 측정

- 2D/3D 주석 추가
- 주석 기록, 내보내기, 가져오기
- 치수 기록, 내보내기, 가져오기
- 종합적인 치수 도구
- 모델 속성 계산



한번에 여러 개의 3D CAD파일 내보내기

- STP/IGS/CATIAV5/ACIS /PDF/3DXML/CGR/Parasolid 및 많은 파일 형식 내보내기
- 출력 파일 버전 호환성 선택
- 모델 속성을 보여주는 3D PDF 포함

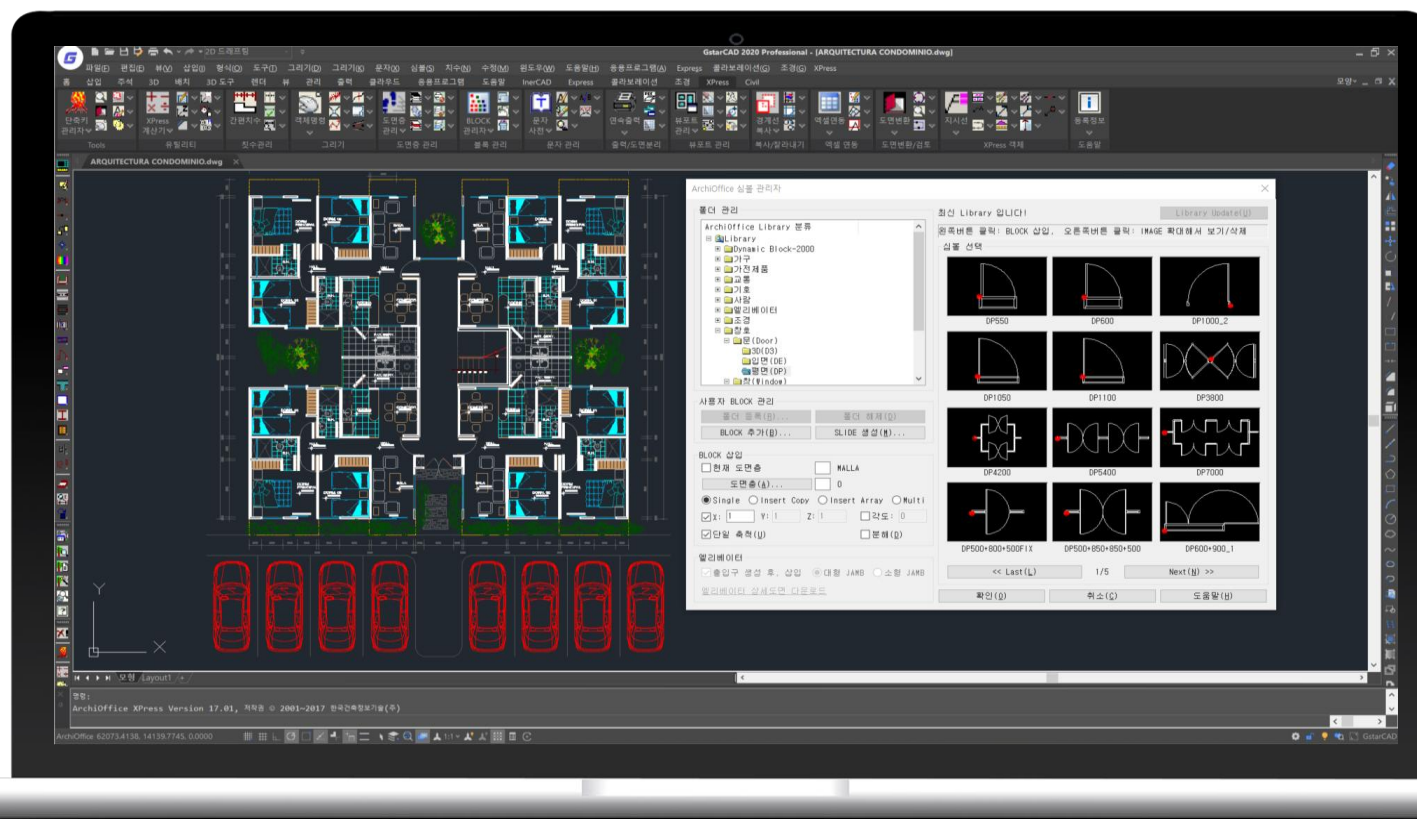
05. Application | 응용프로그램

05. Application | 응용프로그램

❖ ArchiOffice For GstarCAD

- ArchiOffice는 건축모듈 이외에 다양한 기능을 제공합니다.
- XPressTool의 모든 기능을 제공하고, 구조, 조경에 대한 기능도 제공합니다.
- 방대한 양의 기능이 조합되어 있는 Tool로서 사용자의 업무향상 및 편의성을 제공합니다.
- ArchiOffice는 건축설계 특성에 맞게 메뉴 및 기능이 구성되어 있으며, ObjectARX를 사용하여 각 도면 작업을 신속하고 편리하게 작업할 수 있습니다.

기능구성



건축모듈기능

XpressTool

기둥,보 일람표 그리기

조경 모듈

MD탭

05. Application | 응용프로그램

❖ 아키오피스 주요 기능

도면요소의 ObjectARX

- 도면 작성 / 수정 간편화, 도면요소의 속성을 쉽게 제어합니다.

MDI탭

- 파일명 탭 우측클릭 바로 가기

단축키 관리자 (Hotkey)

- 단축키 수정 및 관리 가능

ArchiOffice 그리기

- 중심선 그리기, 계단 그리기, 문 그리기, 창 그리기, 발코니 그리기 등

각종 도면 심볼 그리기

- 도면 명 그리기, 지시선 그리기, 실명 부호 그리기

각종 심볼

- 평,입,단면, 3D 및 다이나믹 블록 약 1,800개 제공

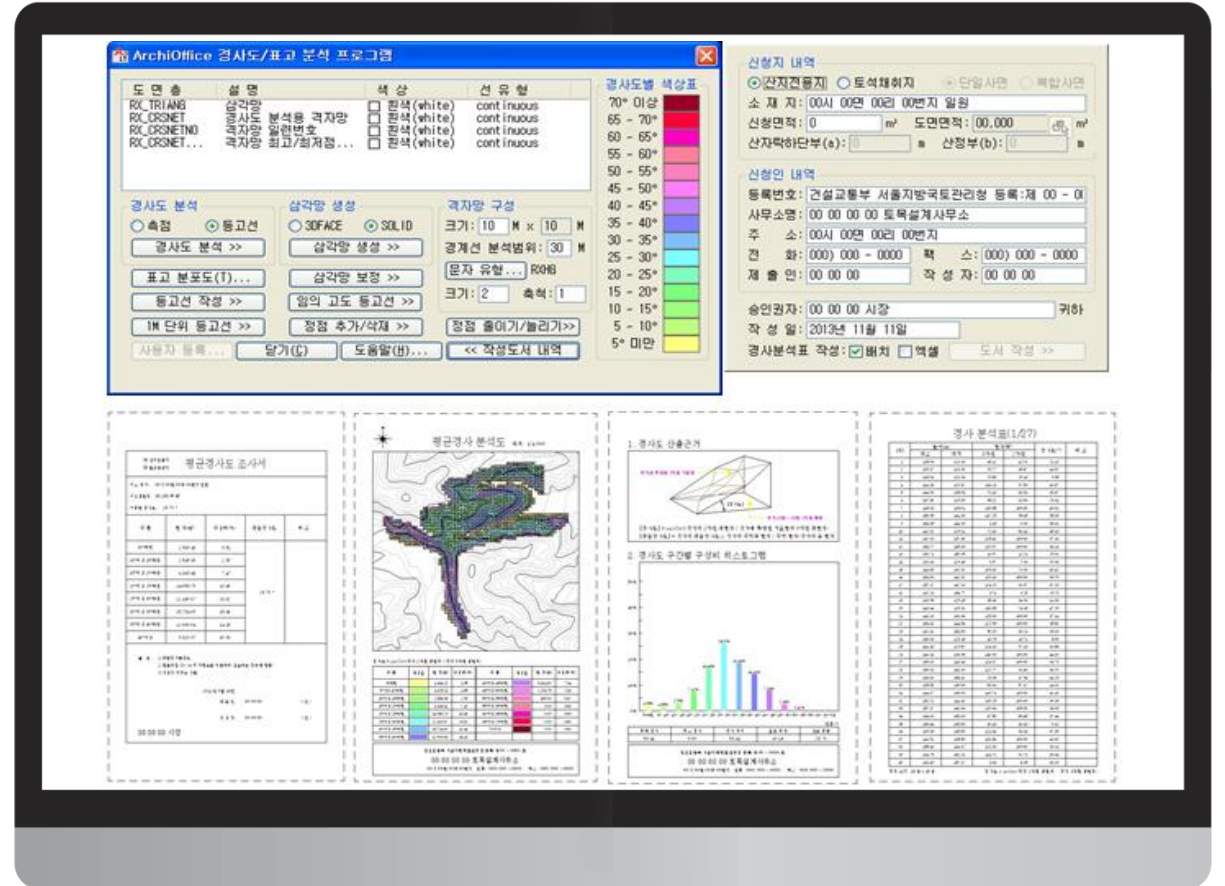
보 리스트, 기둥 리스트 그리기

조경 모듈

- 150여 개의 다양한 수목 라이브러리 제공

XpressTool

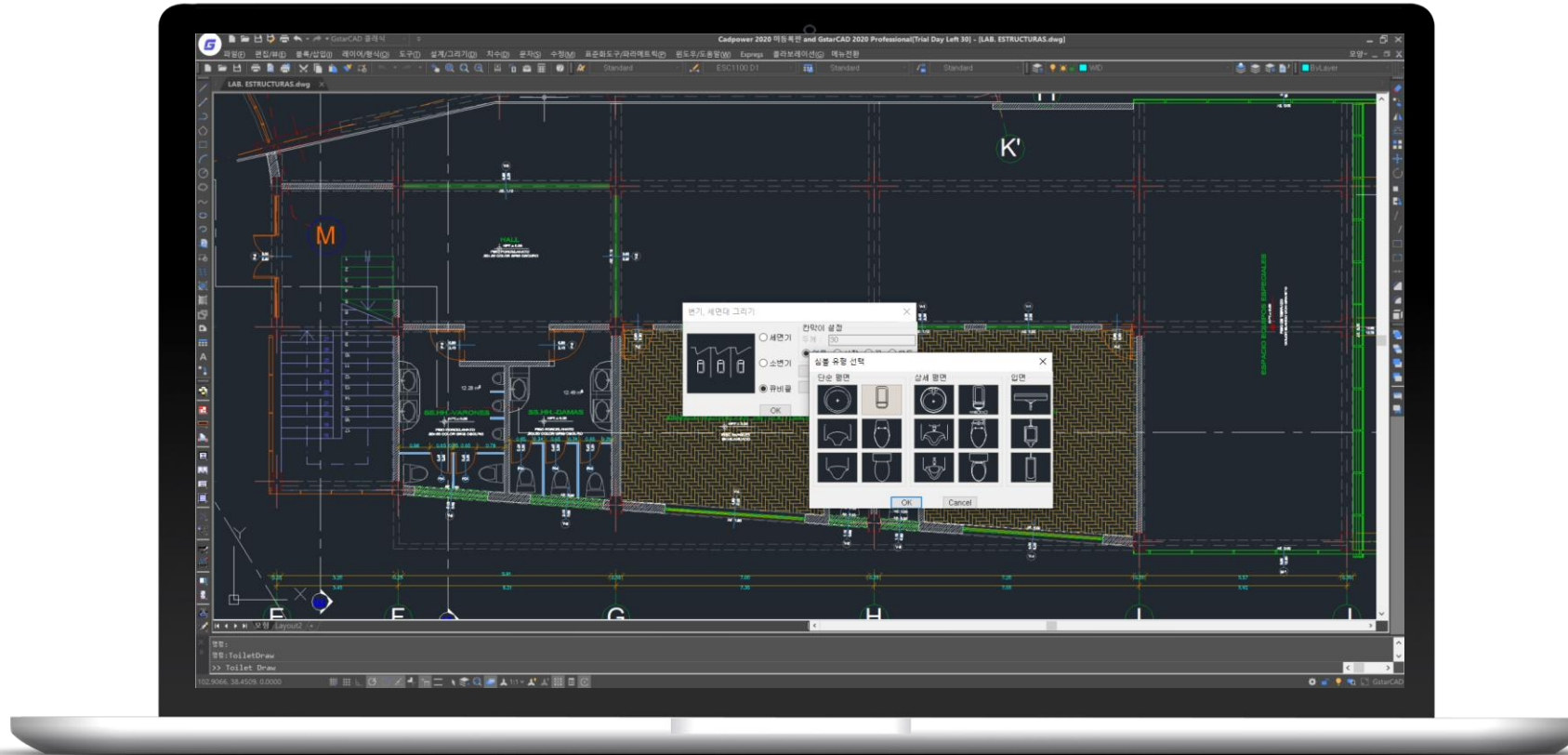
- Dream소프트웨어의 모든 기능이 사용 가능합니다
- 약 90여 개의 다양한 토목기능 (계획사면, 횡단지반선 작성 외)
- 평균경사도/표고분석 모듈
- EXCEL-CAD연동모듈
- 도면 연속 출력 및 도면 분리 모듈
- Xpress객체 그리기(실명, 지시선, 우수오수라인 등



05. Application | 응용프로그램

❖ CadPower For GstarCAD

- CadPower®는 CAD의 기능을 혁신적으로 개선시켜 건축, 건설, 인테리어 도면 작업에 들어가는 시간과 노력을 획기적으로 줄여주어 업무 효율 극대화를 가져다 주는 CAD 3rd party 프로그램입니다.
- 범용적 설계프로그램인 GstarCAD는 모든 산업분야에서 널리 사용되지만, 건축 건설 인테리어 분야에 맞는 특화된 기능이 부족한 문제점을 안고 있습니다. 이러한 문제점들을 CadPower®의 맞춤 기능으로 해결할 수 있습니다.
- CadPower®의 다양한 기능, 편리한 사용법, 지속적인 고객 서비스로 귀사의 경쟁력 향상에 있어서 날개를 달아 드리겠습니다.



05. Application | 응용프로그램

❖ CadPower For GstarCAD

◆ 신규 기능

객체 선택 반전

해치 Trim 및 해치에서 경계 생성

색/선 종류/선 가중치/모든 속성을 ByLayer로 변경

표준/객체/현재 레이어 변경

다중 한점 끊기

◆ 주요 기능

다양한 심볼(라이브러리)

- 2D/3D/동적 블록 및 사용화 블록 등 약 2500여 개의 블록 라이브러리를 제공

자동화된 건축 설계 그리기

- 중심선/기초/기둥/벽/천정/문/계단 등 건축 객체들을 제공
- 면적/알람표/구적표/기호/부호 등 건축 설계에 필요한 다양한 그리기 기능을 제공

세움터(인터넷 건축행정) 지원 도구

- 표준화 도구와 표준화 작성 기능을 제공하고 보다 편리한 적법성 검토 지원 도구를 제공

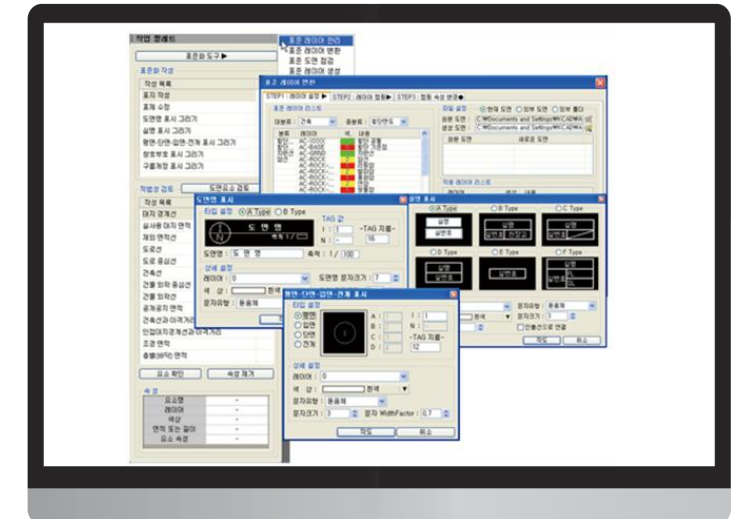
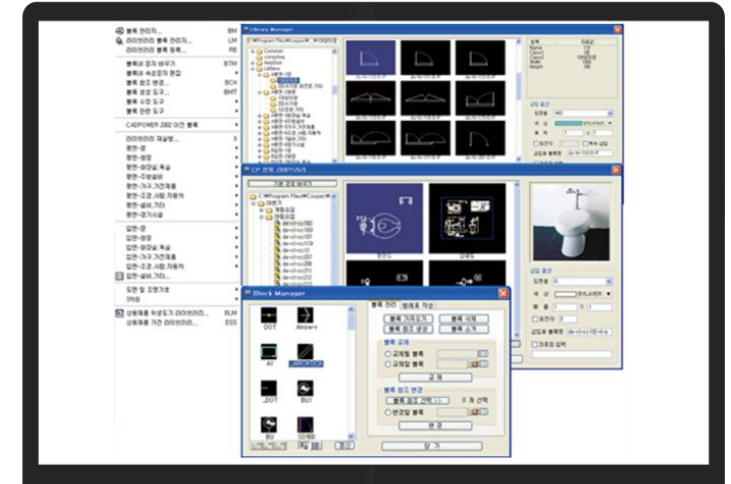
치수/문자/수정 유틸리티

- 치수/지시선/문자를 작성 및 수정 기능, 작성된 도면 객체들을 빠르게 수정할 수 있는 기능을 제공

편리한 도구

- 다중 도면 탭/각종 팔레트/자료 관리자 등 작업에 효율적인 기능을 제공

다양한 심볼(라이브러리)기능

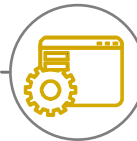
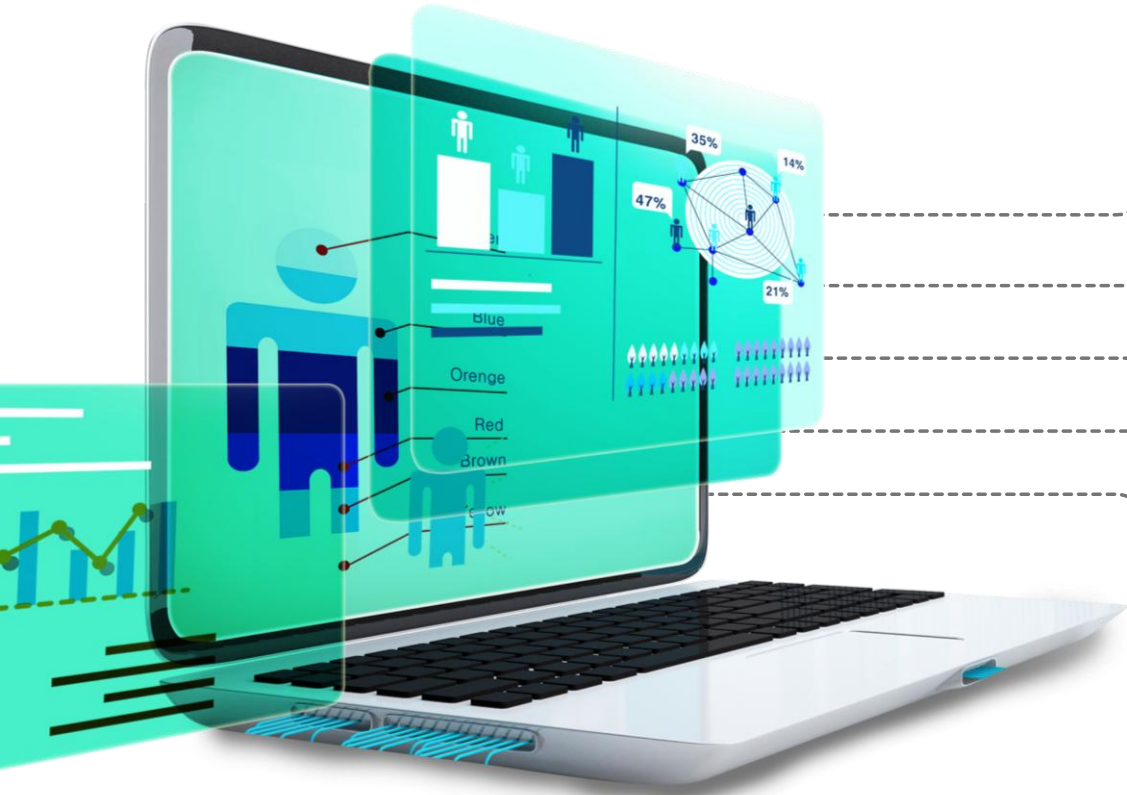


05. Application | 응용프로그램

❖ MechClick For GstarCAD & GstarCAD Mechanical

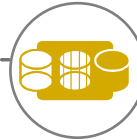
멕클릭(MechClick)은 부품작도부터 BOM과 자재내역서의 자동산출까지 빠르게 처리하여 설계자의 업무를 도와주고 능력을 향상 시켜주는 통합 솔루션입니다.

제품구성



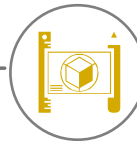
기계부품라이브러리

표준 기계도표편람 수록 (ISO표준, 부품표준코드 지원)과 4만여 종 시중 판매 부품 수록, 사용자 라이브러리 등록 가능



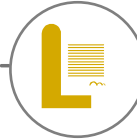
Utility

공학계산, 치수, 공차, 상세도, 심볼, 궤적도, Layer변경 등의 다양한 유틸리티 제공



블럭 편집 기능

편집 후 블럭 이름 변경, 빠른 블럭 지정, 언네임 블럭 기능, 블럭 삽입점 변경 등 블럭 관련 기능 제공



BOM

설계 구매, 제작의 메커니즘을 하나로 통합한 신개념의 BOM 관리, 부품 산출 자동 처리, Excel등의 외부 구매시스템과 연계 가능



설계 지원 TOOL

DWG Area(축적 자동 인식), Auto Batch Plot(일괄 수정), 회로도 등의 설계의 효율성을 높일 수 있는 Tool 제공

05. Application | 응용프로그램

❖ MechClick For GstarCAD & GstarCAD Mechanical

주요 기능

부품 라이브러리 제공

- 볼트 베어링, 기어류, 형강과 같은 기본 기계요소 및 실린더, LM 시스템, 모터와 같은 상용 부품 이 약 4만여 종 등록되어 있습니다.

사용자 라이브러리 구축 및 공유 (도면 표준화)

- 사용자 부품을 직접 라이브러리로 구축하고, 구축된 라이브러리를 서나 사용자와 공유하여 사용할 수 있습니다.

BOM자동화 및 발주서 작성 방식

- 부품 번호 및 부품표를 자동 생성하고 엑셀파일로 변환하는 기능을 지원, 추가 변경된 부품 정보는 BOM과 자동으로 연동되어 반영됩니다.

도면 영역을 이용한 스케일 자동화 지원

- 맥클릭에 등록된 도면 영역을 이용하여 각 영역별 치수, 선, BOM 등의 스케일을 도면 영역 크기에 비례하여 자동 조정됩니다.

설계 지원 유틸리티 TOOL 제공

- 레이아웃축키, 공차, 심볼 기호, 중심선 그리기, 블록 참조 편집 저장 기능 등 실무 설계에 적용 가능한 다양한 유틸리티 기능을 제공합니다.

공학 계산, 회로도, 궤적도 기능 제공

- 설계에 참고 반영할 수 있는 공학 계산 및 시뮬레이션이 가능한 공학 계산, 회로도에 적용 가능한 심볼 기호를 적용이 가능한 전문 기능 지원합니다.

3가지 방식의 일괄 출력 기능 제공

- 사용자의 요구를 충족시킬 수 있는 다양한 출력 방식을 제공하고 있습니다.



05. Application | 응용프로그램

❖ CADMAS For GstarCAD

CADMAS는 기계 설계에 필요한 기계부품 라이브러리가 있는 CADMEL[캐드멜]에 BOM,공학 계산,DIM, 유틸리티, Block Library, 전자 카달로그, Solid Molding & Isometric 기능을 추가로 제공하는 제품입니다.

❖ CADMAS의 기능 및 특성

CADMEL의 전 기능을 지원한다.

- 약 5,000만개 표준 부품 Library 제공합니다.

CADMAS 3d기능

- CADMEL의 제공 부품을 3rd solid로 제공되어 아주 쉽게 3d 작업을 할 수 있다.

B.O.M 기능

- 도면 양식의 설정 및 수정 기능, B.O.M 정보의 정의 및 수정, B.O.M 정보에 의한 부품 표 자동 작성 및 외부 파일 작성

Symbol 기능

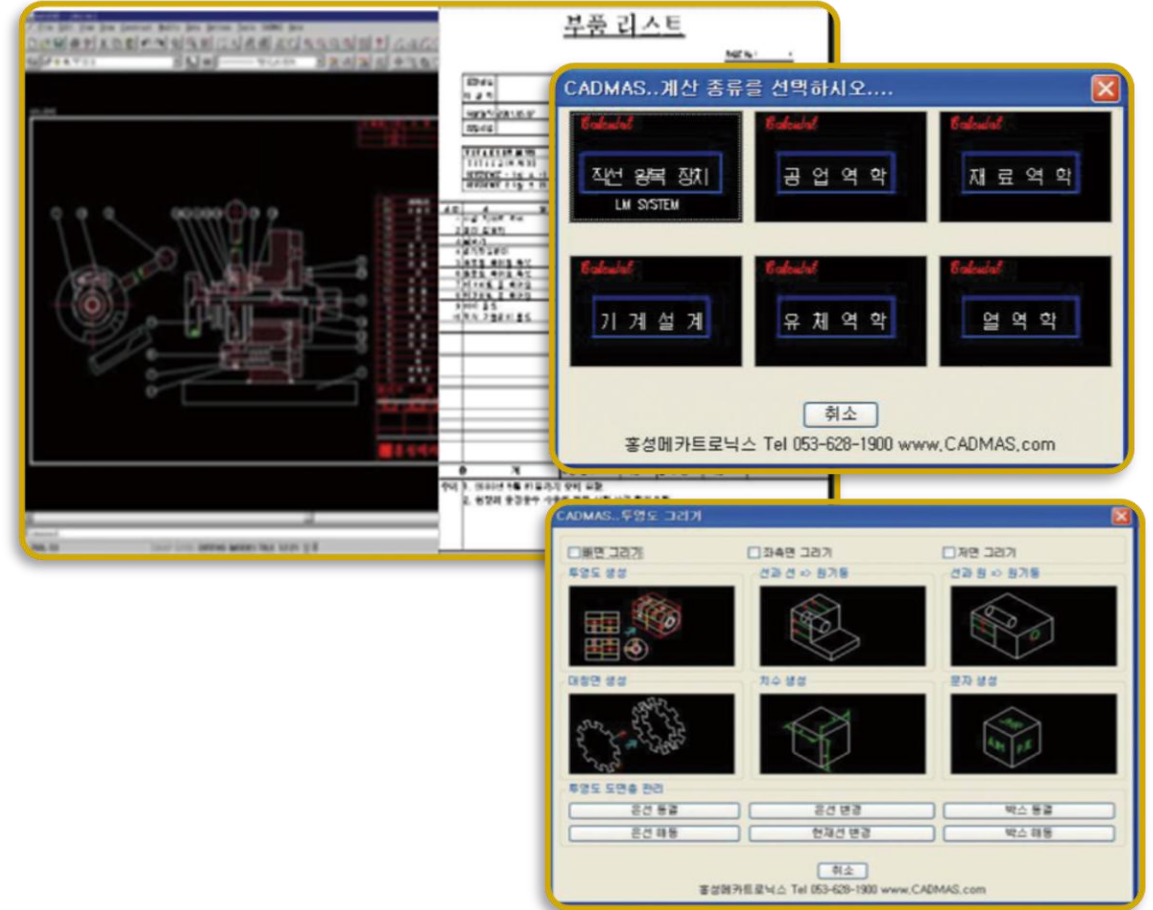
- 부품 번호 단독 표기, 다듬질 기호, 용접 기호, ISO 형상 기호, 끼워 맞춤 공차 기호

Utility 기능

- 상세도 그리기(원,사각), 평행선 그리기, 파이프 라인 그리기, 길이 계산과 중심점 찾기, multi 기능 원 안 지우기, 슬롯트 홀 그리기 사각박스, ty Crossing.....

Block library 기능

- 대화상자로 제공되어 초보자도 쉽게 사용할 수 있는 각종 치수 기입 기능



05. Application | 응용프로그램

❖매직(Magic) - 무료

Magic(매직)은 캐드의 기본기능 외로 사용자의 반복적인 작업을 줄이고 속도를 향상시켜 작업효율을 극대화 시키기 위해 개발된 GstarCAD 전용 프로그램입니다. 매직은 무료로 배포하고 있으며, 앞으로도 고객이 필요로 하는 기능들을 계속 추가할 예정입니다.

❖기능 및 특성

다중 플롯(Multi Plot)

- 여러 도면을 일괄 출력할 때 편리하게 사용

계산기(Gcad_Calc)

- 선택한 문자, 치수, 거리, 면적 등을 다양한 계산 방식으로 계산 값을 구하고 문자 옵션 및 단위(면적 산출), 해치 패턴(면적 산출)사용 여부를 설정하여 표시 가능

종단 선형 계산(Draw Longitudinal Section)

- 경사 표시 및 K값이 계산 되므로 종단 설계 시 활용 가능

문자 내용 복사(Text String Copy)

- 선택한 문자의 내용을 원하는 문자로 복사할 수 있고, 여러 개의 텍스트에 동일한 내용을 기입할 때 편리하게 사용

문자 대체(Text Swap)

- 문자들을 선택하여 내용을 서로 바꾸는 기능

숫자 증감(Text Increment)

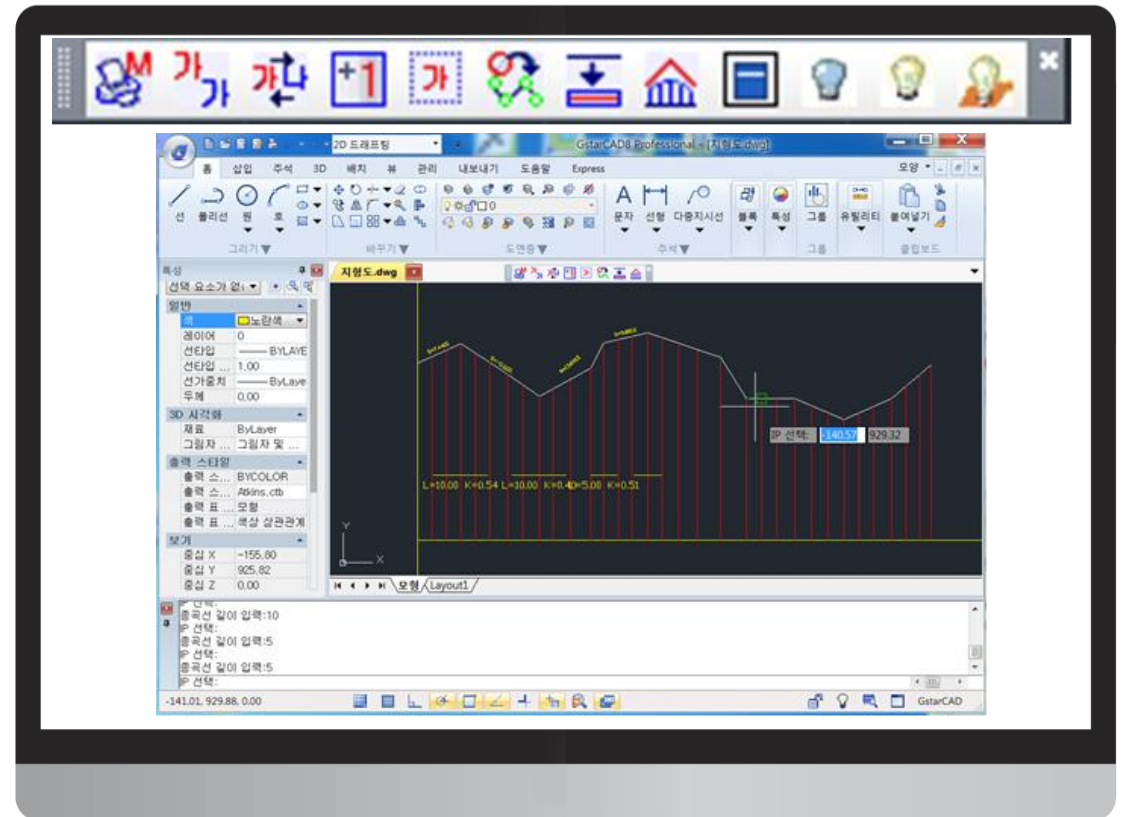
- 숫자를 규칙적으로 증가/감소 시키는 기능

원, 호를 폴리선으로 변환(Circle to Polyline)

- 원/호를 폴리선으로 변환

레이어 (Layer)

- 선택 레이어 OFF, 전체 레이어 ON, 선택 레이어를 제외한 레이어 OFF



05. Application | 응용프로그램

❖ CADMAX(캐드맥스) – <http://cadmax.co.kr>

CADMAX(R)는 플라스틱 사출 금형과 프레스 금형에 사용되는 표준 부품과 금형 설계 시 사용되는 설계, 제도 기법을 GstarCAD에 접목을 시킨 금형 설계 전문 응용 프로그램입니다

CADMAX(R)는 숙련된 설계자의 설계 기법을 프로그램에 적용하여 초보자도 단기간에 능숙한 설계가 가능하며, 금형 설계 공정의 단축과 숙련자의 설계기법으로 수준 높은 도면을 작성할 수 있으며, 양질의 도면에 의해 금형의 가공과 품질관리의 수월함을 얻을 수 있습니다

◆ 기능 및 특성

도형 편집 기능

- 금형 설계 시 도형의 편집, 작성시 편리하게 사용할 수 있는 다양한 유틸리티를 다수 보유하고 있어 금형 설계 속도를 더욱더 높일 수 있다.

금형전용 치수기입

- 금형 설계 도면에 필요한 다양한 치수기입법을 제공한다. 그 외에도 구멍의 좌표와 직경을 기입하는 표를 자동으로 작성하고, 일반 공차 끼워 맞춤 공차(IT공차) 조립 형태에 따른 공차를 자동처리한다.

표준/비 표준 몰드 베이스 생성

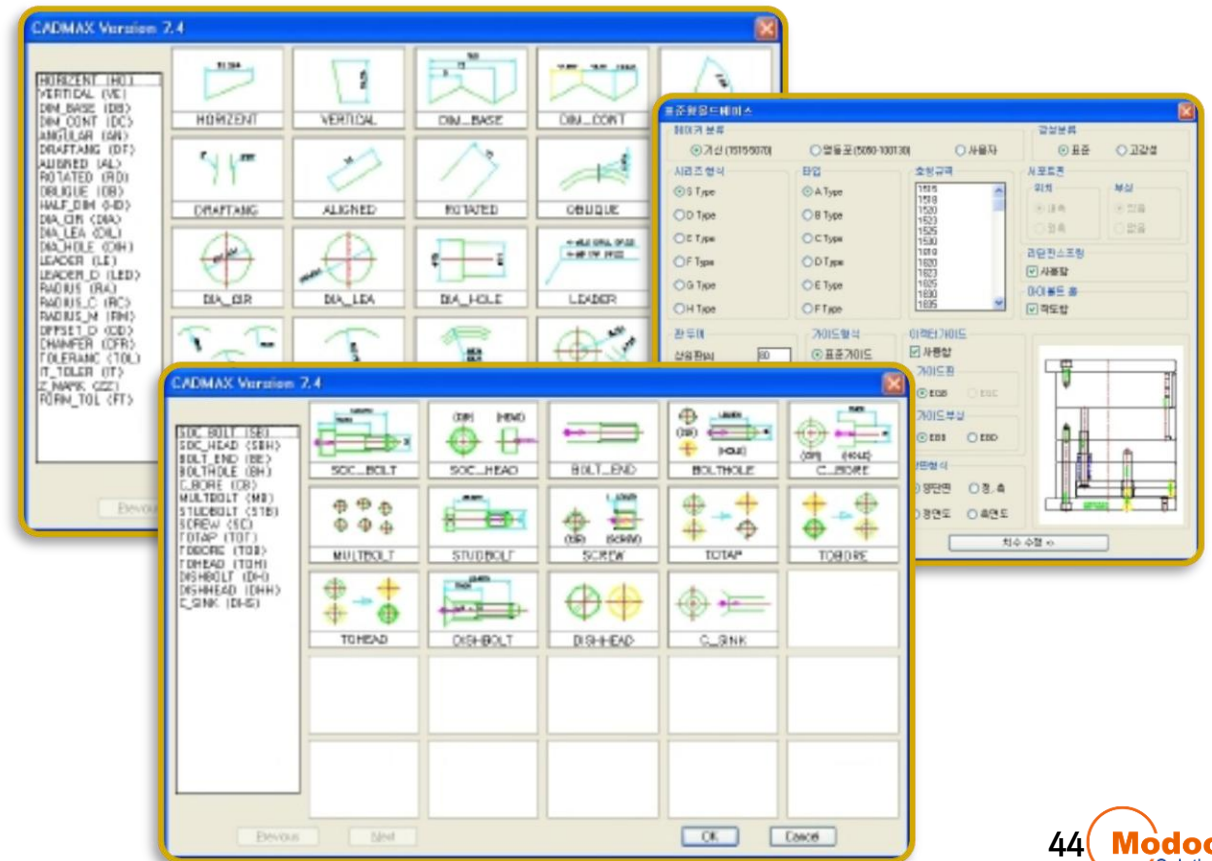
- 국내의 대표적인 기신정기(주), 영등포특수강(주)의 몰드베이스가 DB화 되어 있고, 26가지 모든 형식의 몰드 베이스와 사용자가 입력한 비 표준 몰드 베이스를 작도할 수 있다.

사출 금형 표준 부품

- 사출 금형 설계에 사용되는 모든 표준 부품을 자동으로 작성한다. (BOLT, GUIDE PIN, GUIDE BUSHING, SOCKET BOLT, LOCATE RING, SPRUE BUSHING, SUPPORT PIN, EJECTION PIN, SPUR GEAR 치형 등.)

프레스 금형 관련 기능

- 다이세트 자동생성, 프레스 금형 표준 부품, 프레스 금형 전용 계산 공식 제공



06. GstarCAD성공사례

06. GstarCAD 성공 사례



Bird's Nest

2008년 베이징 올림픽 주경기장인 Bird's Nest. 베이징 KDKE 건축 디자인 협동조합은 GstarCAD를 사용하여 새 동지의 막 구조를 설계했습니다.



베이징 지하철 플랫폼

베이징 제10호 지하철 플랫폼, 베이징 도시공학 설계&연구소는 GstarCAD를 이용해 플랫폼을 설계했습니다.



동방의 왕관

지멘스(중국)는 2010 상하이 세계 엑스포 중국관에서 동방의 왕관 프로젝트의 조명, 자동화 및 보안 솔루션 제공에 GstarCAD를 사용했습니다.



고속 열차

고속 AC 드라이브 모터 열차인 CSR Cooperation은 GstarCAD를 커플러 장치, 브레이크 및 기어 드라이브 설계에 사용했습니다.

06. GstarCAD성공사례



Remontowa 선박 수리 야드

Remontowa S.A.는 유럽의 선박 수리 야드 중 선두주자로 세계 시장의 주요 주역으로 꼽히며, GstarCAD는 그 중 일부의 유지보수 설계에 사용되었습니다.



Nowy Rynek 사무실 건물

Skanska는 Construction Global 잡지에 따르면 세계에서 다섯 번째로 큰 건설 회사이며, 14층짜리 사무실 건물은 약 27,000 평방 미터의 총 임대 가능 면적을 가집니다.



경찰 숙소

MIRBUD S.A.는 폴란드에서 가장 큰 건설 회사 중 하나로, 이 프로젝트의 표면적은 약 4500m²입니다.



토목공사

Econpile은 말뚝 박기 솔루션 및 기초 작업을 제공하는 말레이시아의 말뚝 박기 및 기초 작업 전문가로, 이 프로젝트는 토목 공사, 착공말뚝, 연속 착공말뚝, 아파트 개발을 위한 지하 연속벽입니다.

06. GstarCAD 레퍼런스

고객사 (건설업)

고객사 (제조업)

고객사 (엔지니어링, 서비스)



감사합니다



(주)모두솔루션

주 소 : 서울시 금천구 가산디지털2로 67 에이스하이엔드타워 7차 2002호
전 화 : 02-857-0974(영업문의) 1566-1605(기술지원) 팩 스 : 02-857-0978