



# 지스타카드 2019 설치가이드

---

- 설치파일
- 설치 및 활성화 가이드
- 리턴 가이드 (PC포맷 시 참고)

## 1) 지스타카드 2019 설치파일

### 32bit 설치파일

☞ [http://www.gstarcad.co.kr/html/GstarCAD2019KR\\_x86.zip](http://www.gstarcad.co.kr/html/GstarCAD2019KR_x86.zip)

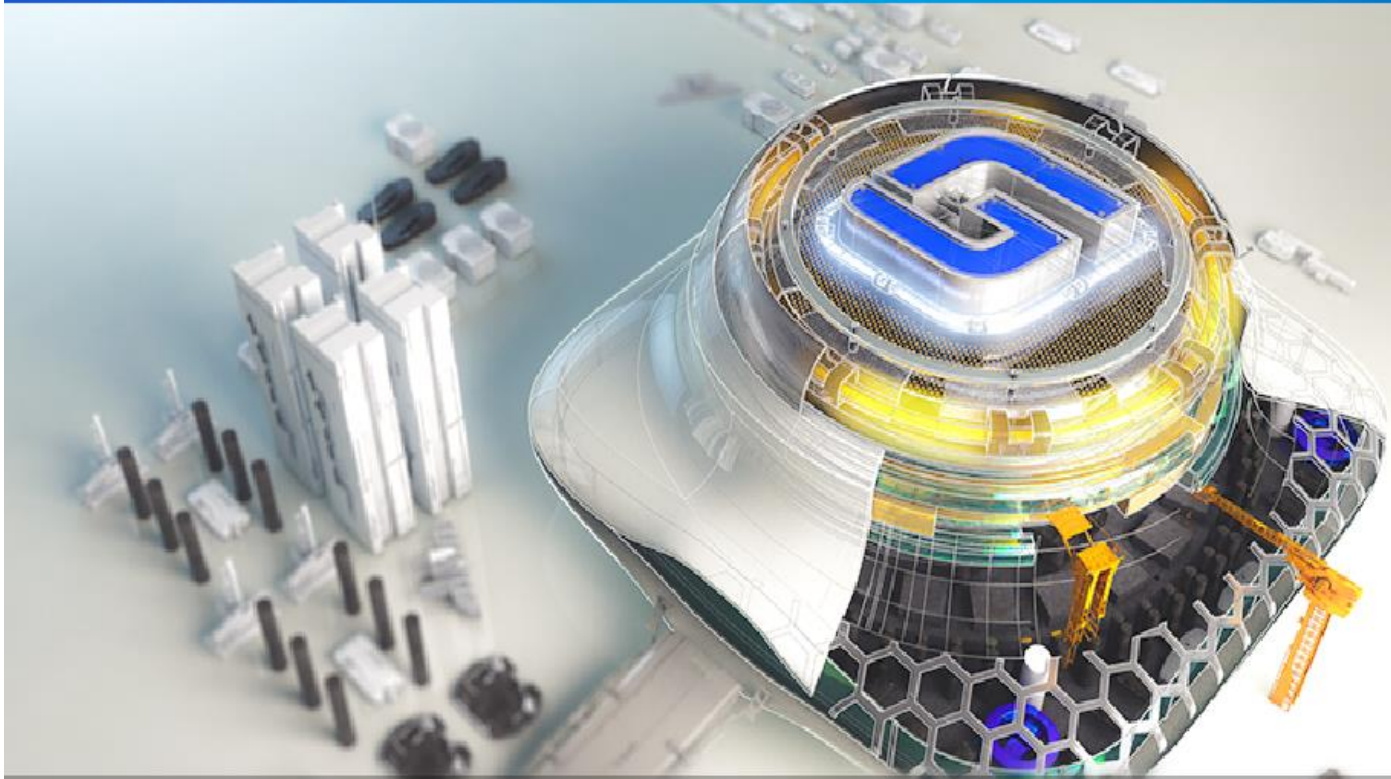
### 64bit 설치파일

☞ [http://www.gstarcad.co.kr/html/GstarCAD2019KR\\_x64.zip](http://www.gstarcad.co.kr/html/GstarCAD2019KR_x64.zip)

설치파일 다운받아 압축 풀고 관리자권한으로 실행

PC 사양 확인 후 알맞게 다운받아 설치

GstarCAD 2019



다음의 경로에 설치 C:\Program Files\Gstarsoft\GstarCAD2019

업선

시스템 요구 사항 | 라이선스 활성화 정보 **1**  동의하다 사용자 사용권 계약

닫기

**2** 설치

## 설치1

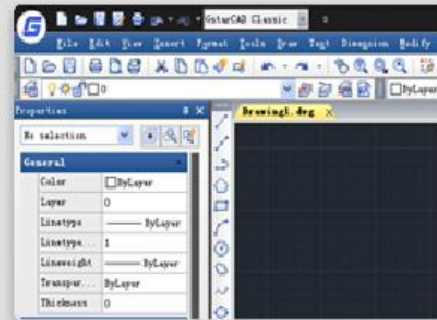
동의하고 설치 클릭

가장 적합한 작업공간을 선택해 주십시오:

2D 드래프팅



GstarCAD 클래식

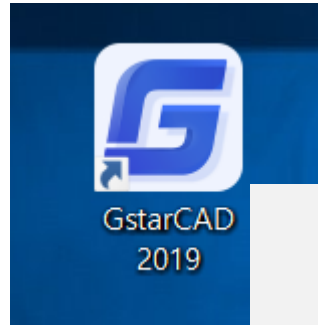


종료

설치2

종료 클릭

설치 끝



- 열기(O)
- 파일 위치 열기(I)
- Enable/Disable Digital Signature Icons
- 관리자 권한으로 실행(A)**
- 다뷰 인디로 열기
- 호환성 문제 해결(Y)
- 시작 화면에 고정(P)

## 실행 및 활성화 1

---

지스타캐드를 관리자권한으로 실행

체험판 만료 기간: 30 일

버전을 선택하십시오

1

프로페셔널

스탠다드

교육용

2

활성화

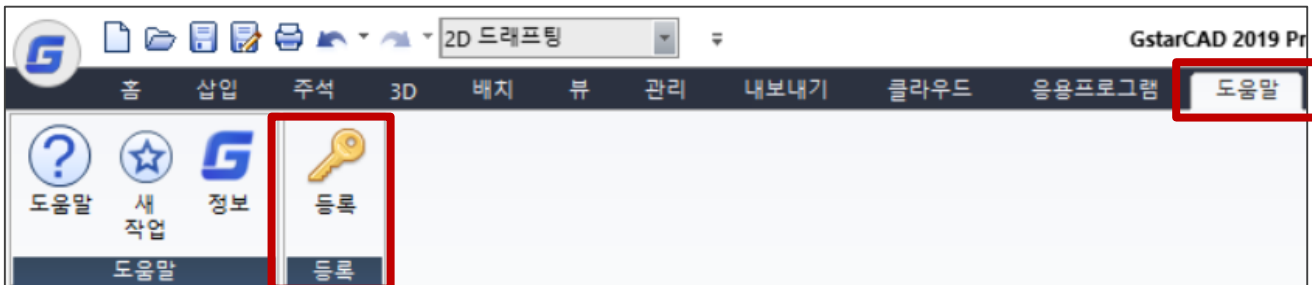
체험판

## 실행 및 활성화 2

- ◆ 구매하신 제품을 선택
- ◆ 활성화 클릭

이 창이 뜨지 않고 바로 평가판으로 실행되면

- ◆ 메뉴탭에 도움말
- ◆ 등록 메뉴 클릭





## 실행 및 활성화 3

- ◆ 제품 확인
- ◆ 라이선스 키 선택



## 실행 및 활성화 4

- ◆ 온라인 활성화 탭에서 보유하신 32자리 시리얼번호를 입력
- ◆ 활성화 클릭





## 실행 및 활성화 5

활성화 성공 창이 뜨면 확인 클릭

GstarCAD 가 더이상 DWG 파일과 연결된 기본 프로그램이 아닙니다. 어떻게 하시겠습니까?

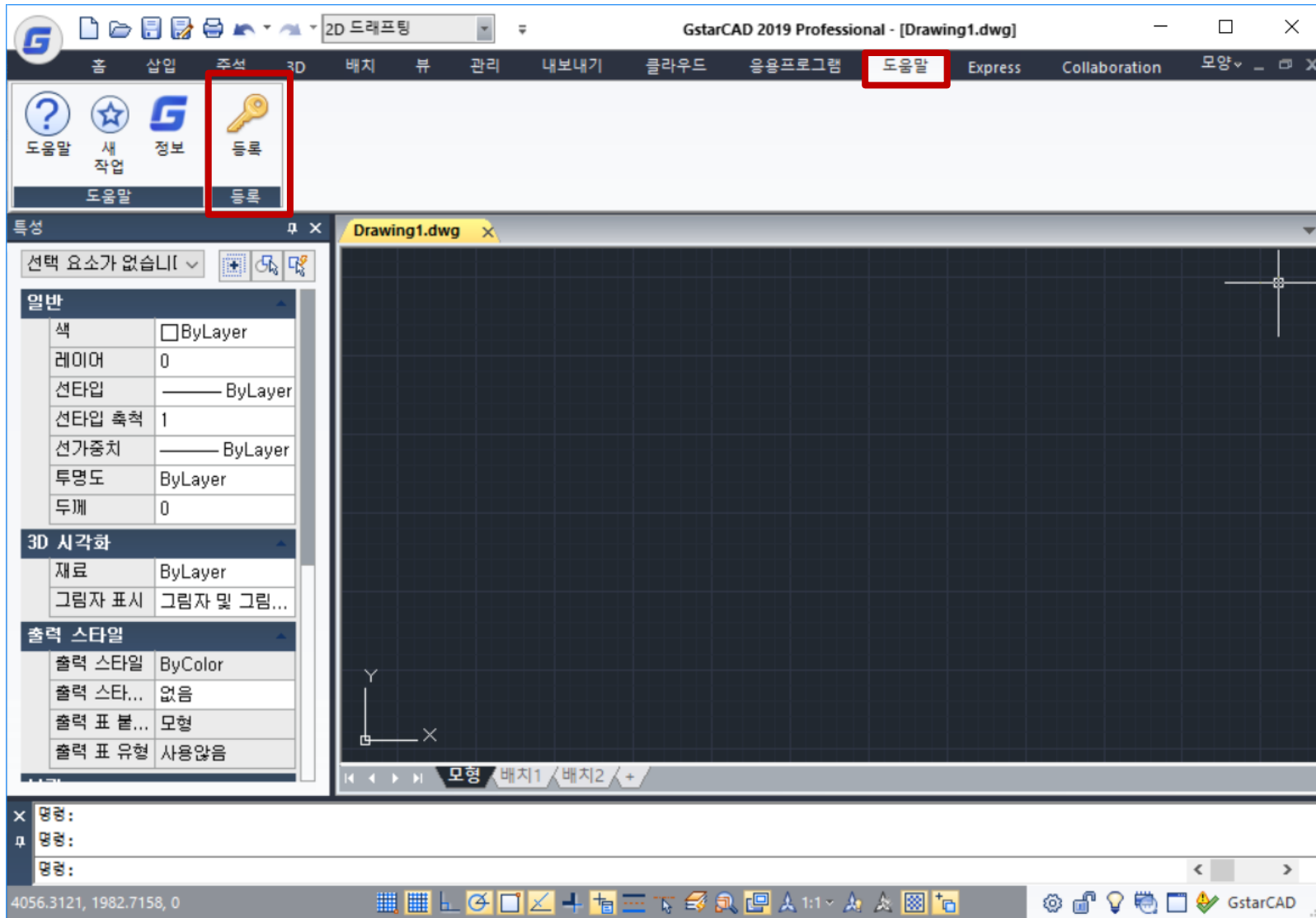
- 항상 DWG 파일을 GstarCAD 로 연결시킵니다.(권장)  
GstarCAD 를(을) 항상 DWG 도면을 여는데 사용합니다. 이 메시지는 다시 나타나지 않습니다.
- 이번에만 DWG 파일을 GstarCAD 로 연결시킵니다  
이 메시지는 DWG 파일 연결이 손실된 다음에 나타납니다.
- 이번에는 연결을 건너뛵니다  
DWG는 GstarCAD와(과) 연관되지 않습니다. 이 메시지는 계속 나타날 것입니다.
- DWG 파일과 GstarCAD 를 연결시키지 않습니다  
GstarCAD가(이) DWG 파일을 열때 기본 응용프로그램으로 사용되지 않습니다. 이 메시지는 다시 나타나지 않습니다.

## 실행 및 활성화 6

(항상 DWG 파일을 GstarCAD 로  
연결시킵니다) 선택

활성화 끝

## 리턴 가이드 (P11~15)



## 리턴 가이드 1

PC를 포맷하거나, 라이선스를 옮기고자 할 때, 기존 장비에서 라이선스 리턴 작업을 먼저 합니다

도움말 -> 등록

## 라이선스 정보

라이선스 타입: Trial (30 Day(s))  
라이선스 키:  
제품 버전: GstarCAD 2018 Professional  
언어: KOR  
유효 기간:

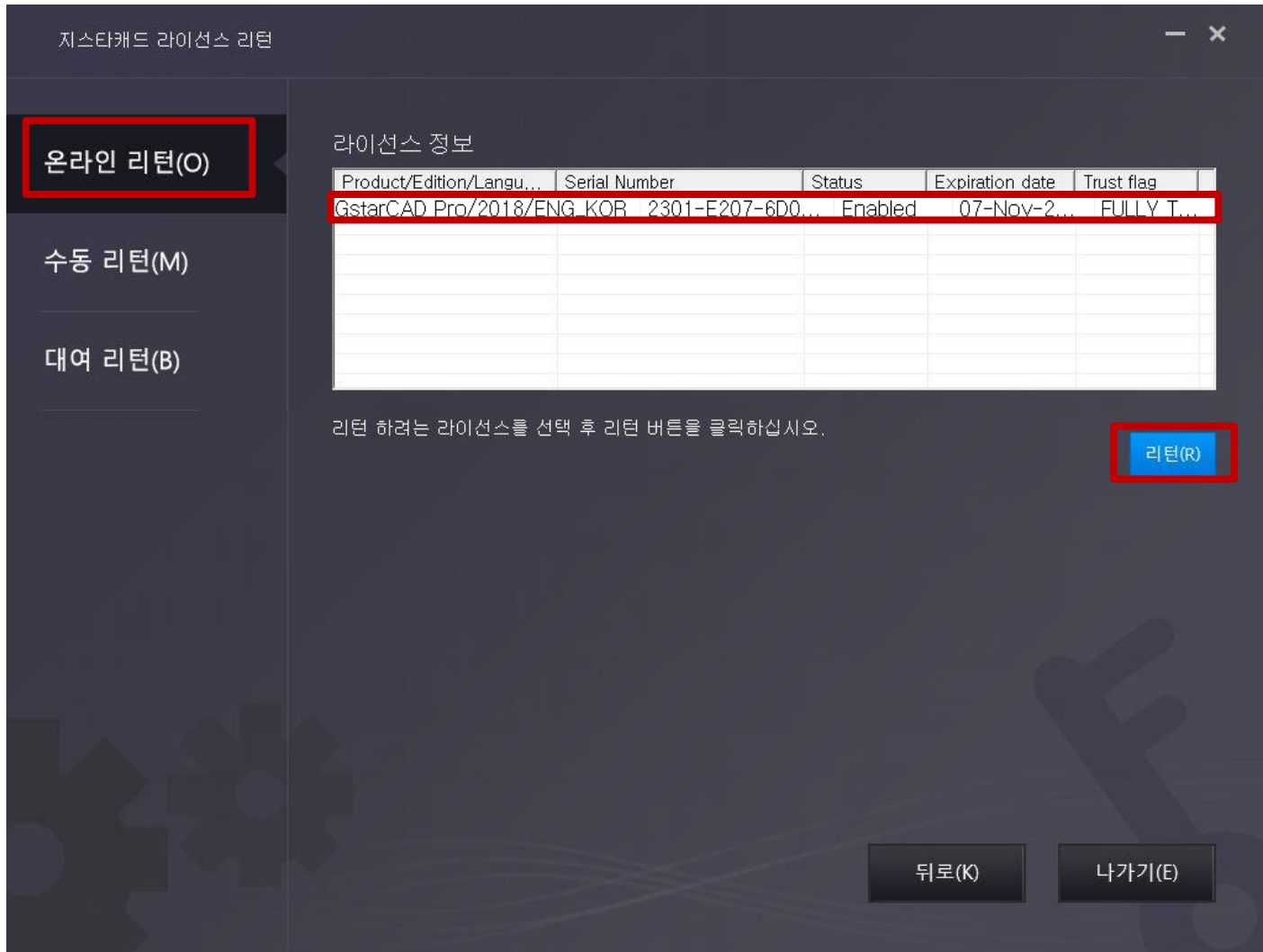
🔑 활성화(A)

↻ 리턴(R)

## 리턴 가이드 2

PC를 포맷하거나, 라이선스를 옮기고자 할 때, 기존 장비에서 라이선스 리턴 작업을 먼저 합니다

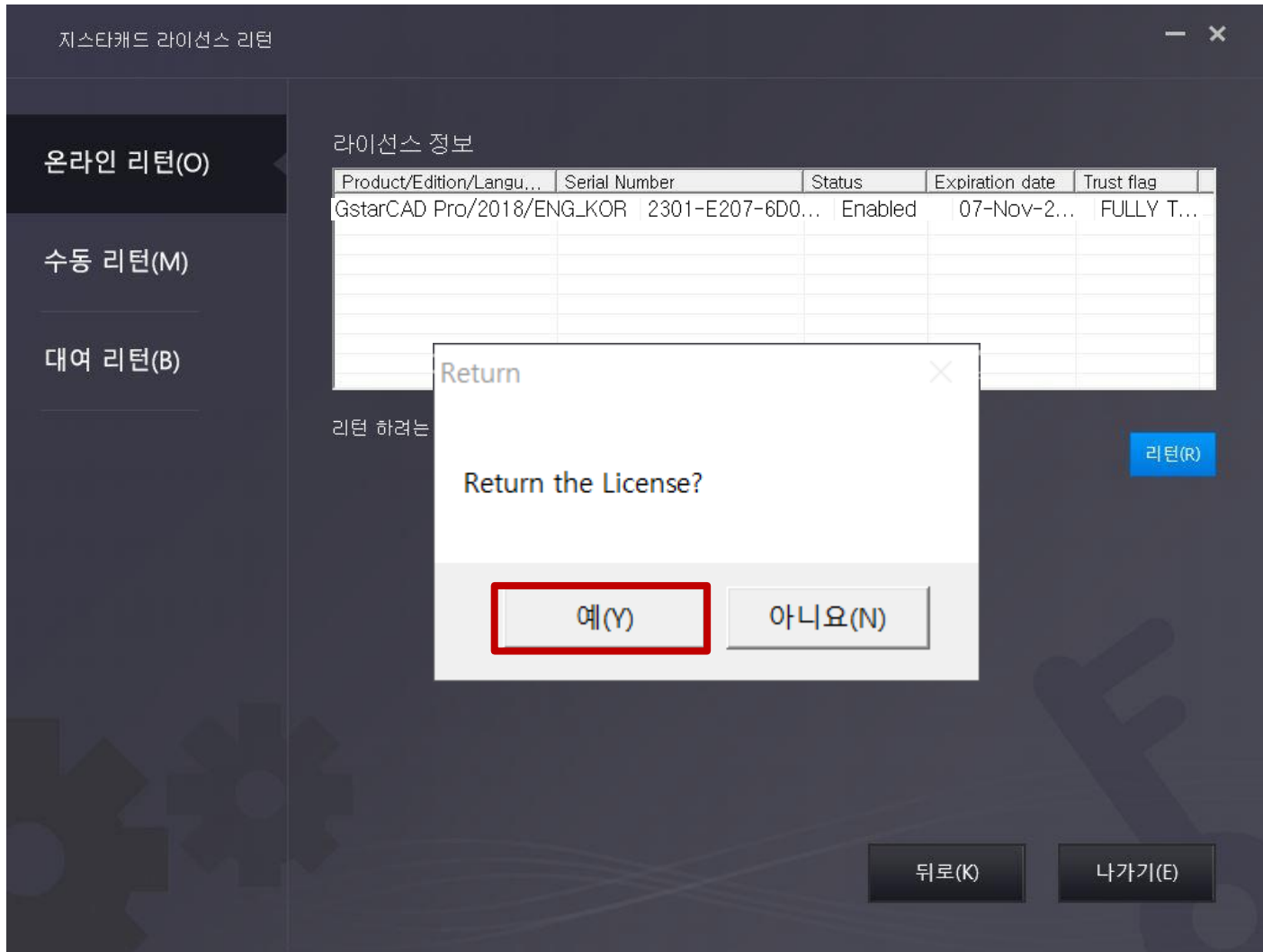
리턴 선택



## 리턴 가이드 3

PC를 포맷하거나, 라이선스를 옮기고자 할 때, 기존 장비에서 라이선스 리턴 작업을 먼저 합니다

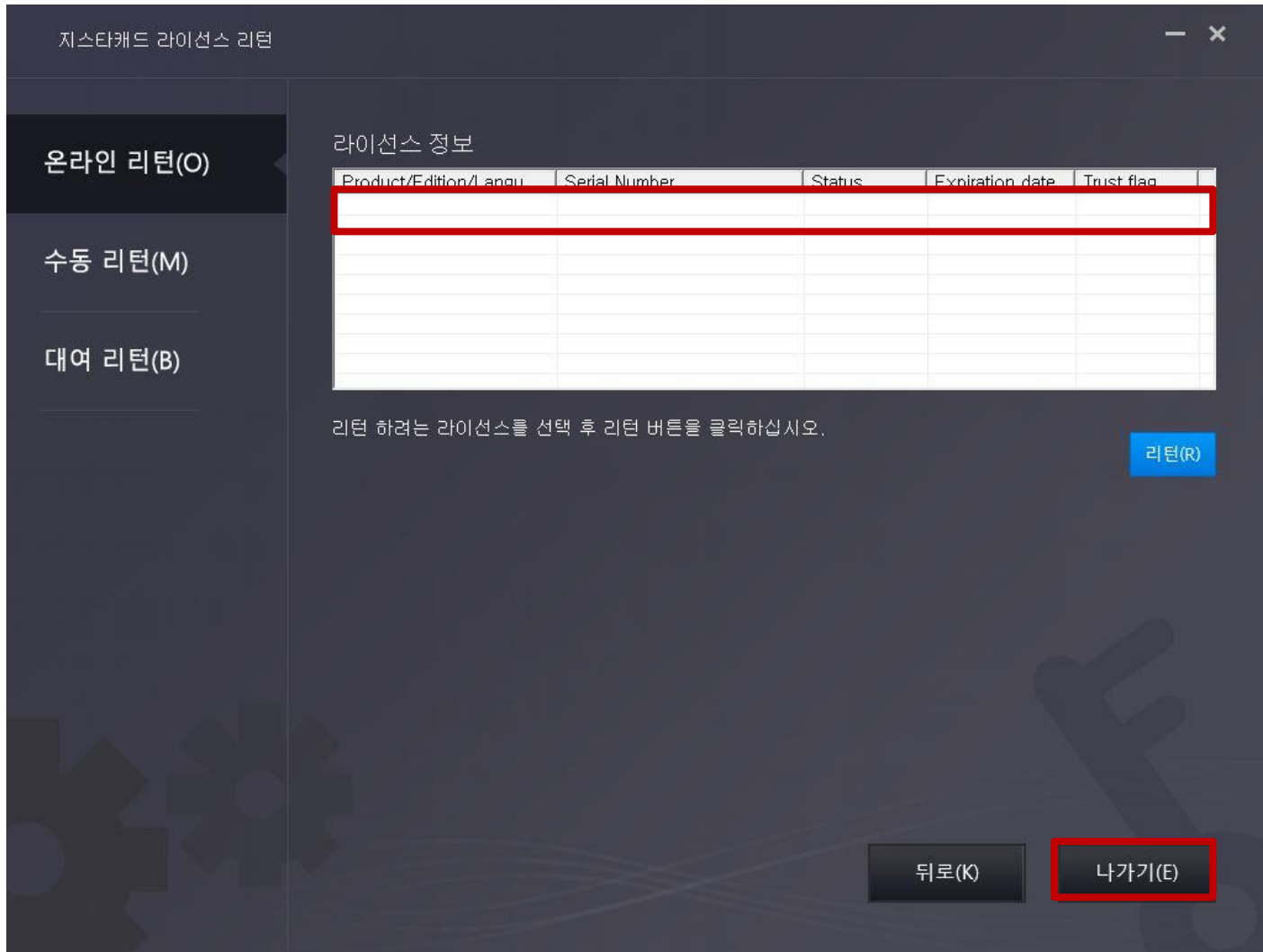
온라인 리턴 탭에서 라이선스 정보 확인 후 리턴 버튼 클릭



## 리턴 가이드 4

PC를 포맷하거나, 라이선스를 옮기고자 할 때, 기존 장비에서 라이선스 리턴 작업을 먼저 합니다

“예”클릭



## 리턴 가이드 5

PC를 포맷하거나, 라이선스를 옮기고자 할 때, 기존 장비에서 라이선스 리턴 작업을 먼저 합니다

라이선스 정보 삭제 된 걸 확인 후  
나가기 클릭

리턴 끝



(주)모두솔루션

설치문의:

02-857-0974

[license@modoosol.com](mailto:license@modoosol.com)

기술문의:

02-857-0976

[support@modoosol.com](mailto:support@modoosol.com)